

## คู่มือการปฏิบัติงาน

1. ดำเนินการเกี่ยวกับงานวิเทศสัมพันธ์
  - 1.1 งานวิเทศสัมพันธ์
2. ดำเนินการเกี่ยวกับการส่งเสริมการศึกษากับการศาสนาและการ

วัฒนธรรม

2.1 งานประสานส่งเสริมการศึกษากับการศาสนาและการวัฒนธรรม

ผู้รับผิดชอบ : นางนัยนา เกิดศรี

ตำแหน่ง นักวิชาการศึกษาศึกษาชำนาญการพิเศษ

กลุ่มส่งเสริมการจัดการศึกษา

สำนักงานเขตพื้นที่การศึกษาประถมศึกษาสุราษฎร์ธานี เขต 1

## 1.งานวิเทศสัมพันธ์

### 1.1 วัตถุประสงค์

1.1.1 ศึกษาวิเคราะห์ แนวทางการส่งเสริมสนับสนุนให้เกิดการประสานงานเกี่ยวกับความร่วมมือทางการศึกษาระหว่างหน่วยงานส่วนกลางและสถานศึกษา

1.1.2 เพื่อเป็นสื่อกลางในการประสานงาน ประชาสัมพันธ์โครงการแลกเปลี่ยนนักเรียน/ระหว่างประเทศ หรือการขอรับทุนเพื่อศึกษาต่อต่างประเทศกับหน่วยงานอื่นๆ ทั้งภายในและภายนอก

1.1.3 เพื่อประสานและส่งเสริมสถานศึกษา ให้สามารถเตรียมความพร้อมนักเรียนเข้าแข่งขันในโครงการแลกเปลี่ยนนักเรียนระหว่างประเทศ และสอบขอรับทุนไปเรียนต่อต่างประเทศได้

1.1.4 เพื่อส่งเสริม สนับสนุนให้สถานศึกษาเกิดความตื่นตัวและให้ความสนใจในการส่งนักเรียนเข้าร่วมโครงการที่เกี่ยวกับการศึกษามากขึ้น

### 1.2 ขอบเขตของงาน

1.2.1 การส่งเสริม สนับสนุนการเตรียมความพร้อมของสถานศึกษา ให้เกิดความตื่นตัวในการส่งนักเรียนเข้าร่วมโครงการแลกเปลี่ยนนักเรียนระหว่างประเทศ หรือการขอรับทุนเพื่อศึกษาต่อต่างประเทศ

1.2.2 เป็นสื่อกลางในการประสานงาน ประชาสัมพันธ์โครงการแลกเปลี่ยนนักเรียนระหว่างประเทศ หรือการขอรับทุนเพื่อศึกษาต่อต่างประเทศ กับหน่วยงานอื่นๆทั้งภายในและภายนอก

1.2.3 จัดทำฐานข้อมูล วิเคราะห์ข้อมูลเพื่อให้การส่งเสริมสนับสนุนการดำเนินการไปสู่เป้าหมาย

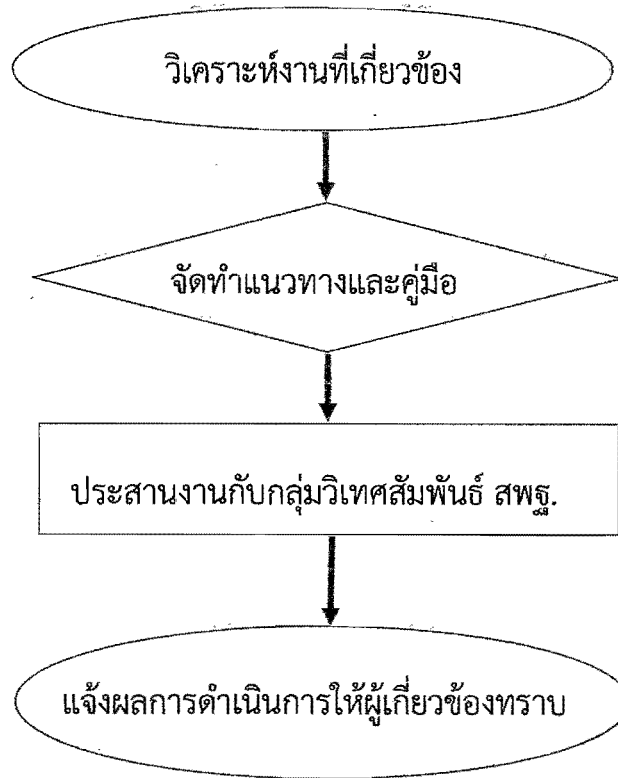
### 1.3 คำจำกัดความ

วิเทศสัมพันธ์ หมายถึง ความสัมพันธ์กับต่างประเทศ (Foreign relations) หมายถึง งานที่เกี่ยวข้องกับต่างประเทศ รวมทั้งการติดต่อประสานงานกับสถาบันและหน่วยงานต่างประเทศทั้งที่อยู่ภายในและต่างประเทศ

### 1.4 ขั้นตอนการปฏิบัติงาน

ลำดับที่	รายละเอียดงาน	ระยะเวลาการดำเนินงาน	ช่องทางการให้บริการ	ค่าธรรมเนียม
1	วิเคราะห์งานที่เกี่ยวข้อง	1 เดือน	กลุ่มส่งเสริมการจัดการศึกษา	ไม่มี
2	จัดทำแนวทางและคู่มือ	1 เดือน		
3	ประสานงานกับกลุ่มวิเทศสัมพันธ์ สพฐ.	ตลอดปี		
4	แจ้งผลการดำเนินการให้ผู้เกี่ยวข้องทราบ	1 เดือน		

### 1.5 Flow Chart การปฏิบัติงาน



### 1.6 แบบฟอร์มที่ใช้

#### 1.7 เอกสารหลักฐานอ้างอิง/ข้อกำหนดที่เกี่ยวข้อง

- 1.7.1 พระราชบัญญัติการศึกษาแห่งชาติ พ.ศ.2552 และที่แก้ไขเพิ่มเติม
- 1.7.2 หลักสูตรการศึกษาขั้นพื้นฐาน พ.ศ.2544 และ พ.ศ.2551
- 1.7.3 หลักสูตรแกนกลางการศึกษาขั้นพื้นฐาน พ.ศ.2551
- 1.7.4 ข้อเสนอการปฏิรูปการศึกษาในทศวรรษที่สอง

ลายมือชื่อ

(นายสมใจ สิกขวัฒน์)

รองผู้อำนวยการสำนักงานเขตพื้นที่การศึกษาประถมศึกษา ปฏิบัติราชการแทน  
ผู้อำนวยการสำนักงานเขตพื้นที่การศึกษาประถมศึกษาสุราษฎร์ธานี เขต 1

## 2.งานประสาน ส่งเสริมการศึกษากับการศาสนาและการวัฒนธรรม

### 1.1 วัตถุประสงค์

เพื่อให้มีการประสานการดำเนินงานด้านการศึกษากับการศาสนาและการวัฒนธรรมกับหน่วยงานภายใน ภายนอกเขตพื้นที่การศึกษา

### 1.2 ขอบเขตของงาน

ดำเนินการประสานงานทั้งด้านการศึกษา การศาสนา และการวัฒนธรรม กับหน่วยงาน บุคคล ทั้งภายใน และภายนอก เขตพื้นที่การศึกษา รวมทั้งการติดตามประเมินผลและการรายงานผล

### 1.3 คำจำกัดความ

1.3.1 หน่วยงานภายในเขตพื้นที่การศึกษา หมายถึง สถานศึกษาในสังกัดสำนักงานเขตพื้นที่การศึกษา

1.3.2 หน่วยงานภายนอกเขตพื้นที่การศึกษา หมายถึง สถาบัน หน่วยงาน บุคคลซึ่งอยู่ในพื้นที่จังหวัดที่ตั้งสำนักงานเขตพื้นที่การศึกษา

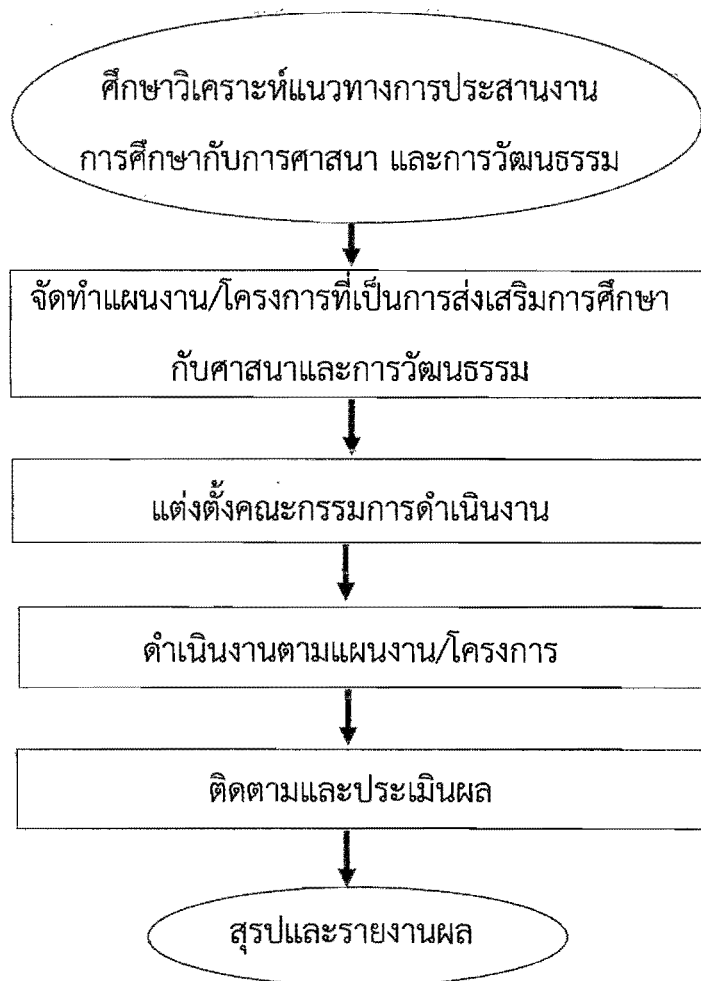
1.3.3 การศาสนา หมายถึง ศาสนาที่บุคคลในหน่วยงานภายนอกและภายในนับถือ

1.3.4 การวัฒนธรรม หมายถึง วิถีชีวิตของคนในสังคมเป็นแบบแผนประเพณีปฏิบัติและการแสดงออกซึ่งความรู้ สำนึกคิดในสถานการณ์ต่างๆ

### 1.4 ขั้นตอนการปฏิบัติงาน

ลำดับที่	รายละเอียดงาน	ระยะเวลาการดำเนินงาน	ช่องทางให้บริการ	ค่าธรรมเนียม
1	ศึกษาวิเคราะห์แนวทางการประสานงาน การศึกษากับการศาสนา และการวัฒนธรรม	1 เดือน	กลุ่มส่งเสริมการจัดการศึกษา	ไม่มี
2	จัดทำแผนงาน/โครงการที่เป็นการส่งเสริมการศึกษากับศาสนาและการวัฒนธรรม	1 เดือน		
3	แต่งตั้งคณะกรรมการดำเนินงาน	1 เดือน		
4	ดำเนินงานตามแผนงาน/โครงการ	3 เดือน		
5.	ติดตามและประเมินผล	2 เดือน		
6.	สรุปและรายงานผล	1 เดือน		

## 1.5 Flow Chart การปฏิบัติงาน



## 1.6 แบบฟอร์มที่ใช้

## 1.7 เอกสารหลักฐานอ้างอิง/ข้อกฎหมายที่เกี่ยวข้อง แผนงาน/โครงการของสำนักงานเขตพื้นที่การศึกษา สถานศึกษา และหน่วยงานที่เกี่ยวข้อง

ลายมือชื่อ

(นายสมใจ สิกขวัฒน์)

รองผู้อำนวยการสำนักงานเขตพื้นที่การศึกษาประถมศึกษา ปฏิบัติราชการแทน  
ผู้อำนวยการสำนักงานเขตพื้นที่การศึกษาประถมศึกษาสุราษฎร์ธานี เขต 1