



คู่มือการปฏิบัติงาน

กลุ่มงาน ส่งเสริมการจัดการศึกษา

- งานส่งเสริมสุขภาพอนามัย

ผู้รับผิดชอบ : นางสาว สุนันท์นิ ปลักปลา

ตำแหน่ง นักวิชาการศึกษาชำนาญการ

กลุ่ม ส่งเสริมการจัดการศึกษา

สำนักงานเขตพื้นที่การศึกษาประถมศึกษาศรีสะเกษเขต ๑

งานส่งเสริม สุขภาพอนามัย

๑.๑ วัตถุประสงค์

๑. เพื่อสร้างเสริมสุขภาพ การดำรงสุขภาพ การป้องกันและการสร้างเสริมสมรรถภาพ เพื่อสุขภาพ และการป้องกันโรคทั้งโรคติดต่อและโรคไม่ติดต่อ
๒. เพื่อเรียนรู้เกี่ยวกับหลักการและวิธีการเลือกบริโภคอาหาร ผลิตภัณฑ์และบริการสุขภาพ

๑.๒ ขอบเขตของงาน

๑. ประชากรวัยเรียนมีสุขภาพสมบูรณ์ทั้งด้านร่างกายและจิตใจ
๒. สถานศึกษาจัดกิจกรรมเพื่อสุขภาพผู้เรียนได้อย่างทั่วถึง
๓. ผู้ปกครอง ชุมชน และสังคมได้รับการดูแลด้านสุขภาพอนามัย

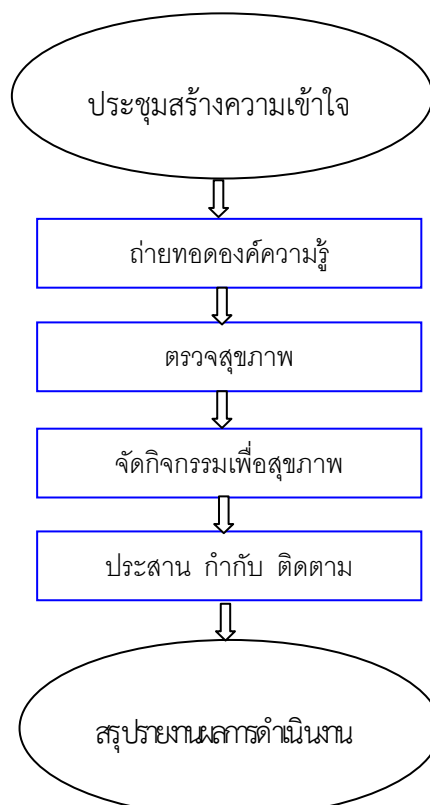
๑.๓ คำจำกัดความ

๑. สุขภาพ หมายถึง พฤติกรรมที่แสดงให้เห็นถึงความเจริญเติบโตของร่างกาย ด้วยการ ปฏิบัติดูแลอย่างถูกสุขลักษณะ
๒. อนามัย หมายถึง การบริโภค อุปโภคอย่างถูกต้องสุขลักษณะ

๑.๔ ขั้นตอนการปฏิบัติงาน

๑. สร้างความเข้าใจให้สถานศึกษา บุคลากรเห็นความสำคัญเกี่ยวกับงานส่งเสริมสุขภาพอนามัยของนักเรียน
 - รับฟังหรือเข้าร่วมประชุมเพื่อรับนโยบายและแนวปฏิบัติการส่งเสริมสุขภาพอนามัย จากกระทรวง และหน่วยงานที่เกี่ยวข้อง
 - การถ่ายทอดองค์ความรู้สู่สถานศึกษา โดยผ่านกระบวนการกิจกรรมส่งเสริมสุขภาพ
 - สนับสนุนให้มีการตรวจสุขภาพประจำปี
 - การจัดกิจกรรมประกวดส่งเสริมสุขภาพดีเด่น
 - ประสาน กำกับ ติดตาม ดูแลสุขภาพอนามัยของนักเรียนอย่างต่อเนื่อง

๑.๕ Flow chart การปฏิบัติงาน



๒. ส่งเสริมประสานความร่วมมือกับหน่วยงานที่เกี่ยวข้องในการดำเนินโครงการ ส่งเสริมสุขภาพ เช่น โครงการอาหารกลางวัน โครงการอาหารเสริม (นม) โครงการอาหาร ปลอดภัย (อย.น้อย) โครงการเด็กไทยทำได้ โครงการเด็กไทยฟันดี โครงการเด็กไทยแก้มใส โรงเรียนส่งเสริมสุขภาพ โครงการนักเรียนไทยสุขภาพดี โครงการมือสะอาดปราศจากโรค โครงการ ควบคุมโรคติดต่อและโรคติดต่อ โครงการส้วมสุขสันต์ เป็นต้น

๒.๑ จัดทำแผนปฏิบัติการของเขตพื้นที่การศึกษา

๒.๒ สร้างองค์ความรู้ให้กับผู้บริหารการศึกษา ครูที่รับผิดชอบ และดำเนินการ ขับเคลื่อนตามโครงการที่กำหนด

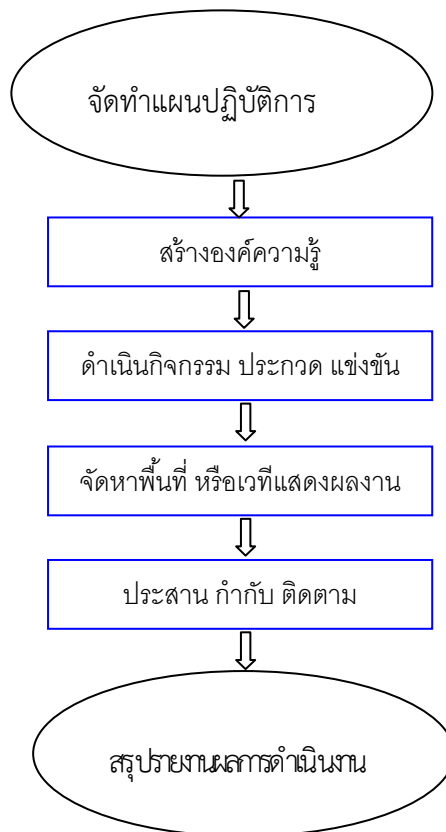
๒.๓ จัดประกวด/แข่งขัน/เฝ้าระวังตามกำหนดระยะเวลาของกิจกรรมในทุกระดับชั้น

๒.๔ จัดหาพื้นที่ เวทีให้นักเรียนได้แสดงผลงานหรือกิจกรรมที่ได้ดำเนินโครงการ ต่อสาธารณชน โดยทั่วไป

๒.๕ ประสาน กำกับติดตามการดำเนินงานของโรงเรียน

๒.๖ สรุปผลรายงาน

๑.๕.๑ Flow chart การปฏิบัติงาน



๓. ส่งเสริมให้สถานศึกษาจัดสภาพแวดล้อมให้ถูกสุขลักษณะ และเฝ้าระวังติดตาม ดูแลภาวะ โภชนาการและสุขาภิบาลรวมถึงการสนับสนุนป้องกันโรคระบาด โรคติดต่อที่ร้ายแรง และการจัดหาอุปกรณ์ แก่ผู้พิการและผู้ด้อยโอกาส

๓.๑ ประกาศ ประชาสัมพันธ์ ชี้แจงนโยบายและแนวทางปฏิบัติเกี่ยวกับการ ส่งเสริมสุขภาพ

๓.๒ การเฝ้าระวัง สำรวจ เพื่อช่วยเหลือนักเรียนตามสภาพปัญหาที่พบ

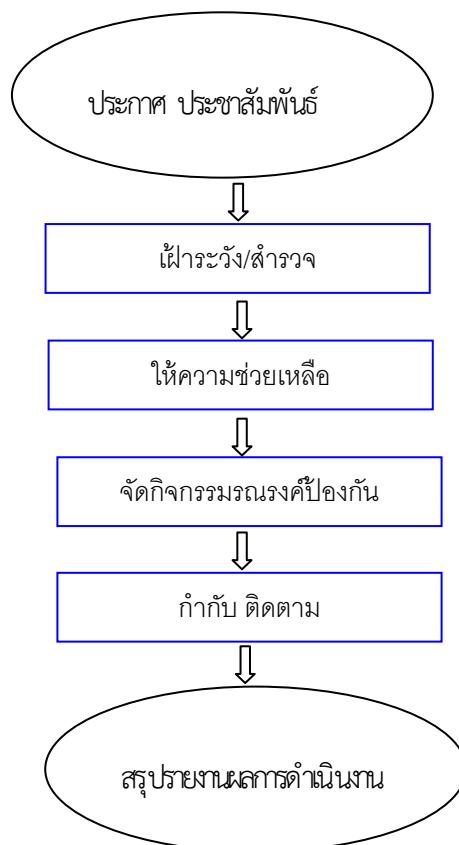
๓.๓ การช่วยเหลือด้านการป้องกัน จัดหาวัสดุอุปกรณ์ในการเสริมสร้าง ร่างกายให้ดีขึ้น

๓.๔ จัดกิจกรรมรณรงค์ป้องกัน เช่น การจัดนิทรรศการ การเผยแพร่เอกสารประกวดกิจกรรมต่าง ๆ

๓.๕ การติดตาม และรายงานผลการดำเนินงาน

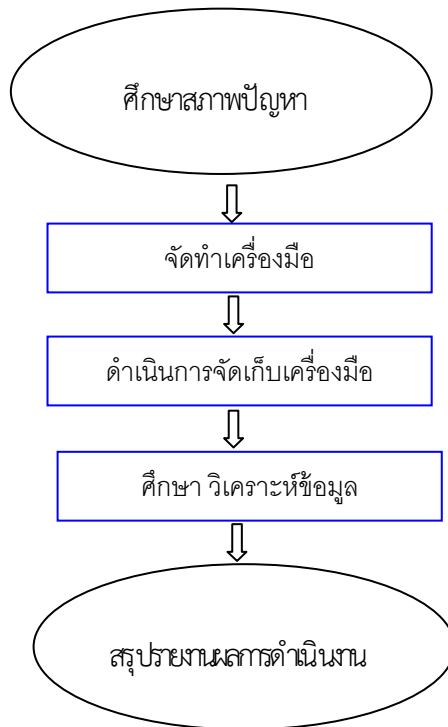
๓.๖ สรุปรายงานผล

๑.๕.๒ Flow chart การปฏิบัติงาน



๔. ประเมินผลติดตามการปฏิบัติการทำงานต่อไปนี้
 - ๔.๑ ศึกษาสภาพปัญหาด้านส่งเสริมสุขภาพอนามัย
 - ๔.๒ จัดทำเครื่องมือให้สอดคล้องกับขอบเขตที่จะประเมินและติดตาม
 - ๔.๓ ดำเนินการเก็บข้อมูล
 - ๔.๔ วิเคราะห์สังเคราะห์ข้อมูล
 - ๔.๕ สรุปผลรายงาน เผยแพร่ผลการติดตาม

๑.๕.๓ Flow chart การปฏิบัติงาน



๑.๖ แบบฟอร์มที่ใช้

๑. บันทึกหนังสือราชการ
๒. หนังสือราชการประเภทภายนอก
๓. แบบการจัดทำแผนปฏิบัติการประจำปี
๔. แบบประเมินติดตามผลการดำเนินโครงการต่าง ๆ

๑.๗ เอกสารหลักฐานอ้างอิง/ข้อกำหนดที่เกี่ยวข้อง

๑. พระราชบัญญัติกองทุนเพื่อโครงการอาหารกลางวันในโรงเรียนประถมศึกษา พ.ศ. ๒๕๓๕
๒. ระเบียบคณะกรรมการบริหารกองทุนเพื่อโครงการอาหารกลางวันในโรงเรียนประถมศึกษา ว่าด้วยการรับเงิน การจ่ายเงิน การเก็บรักษาเงิน และการจัดหาผลประโยชน์ของกองทุน ตามกฎหมายว่าด้วยกองทุนเพื่อโครงการอาหารกลางวันในโรงเรียนประถมศึกษา พ.ศ. ๒๕๓๖
๓. พระราชบัญญัติสุขภาพแห่งชาติ พ.ศ. ๒๕๕๐
๔. คู่มือการดำเนินการโครงการส่งเสริมสุขภาพ พ.ศ. ๒๕๔๓ ของกรมอนามัย
๕. หลักสูตรแกนกลางการศึกษาขั้นพื้นฐาน พ.ศ. ๒๕๕๑



(ลงชื่อ).....ผู้จัดทำคู่มือ

(นางสาวสุนันท์นี้ ปลักปลา)
นักวิชาการศึกษาคำนาฏการ

นำเสนอ รอง.ผอ.สพป.พิจารณา

- เห็นชอบ
 ไม่เห็นชอบ

ลายมือชื่อ



(นายสมใจ สิกขวัฒน์)

รองผู้อำนวยการสำนักงานเขตพื้นที่การศึกษา ปฏิบัติราชการแทน
ผู้อำนวยการสำนักงานเขตพื้นที่การศึกษาประถมศึกษาสุราษฎร์ธานี เขต ๑