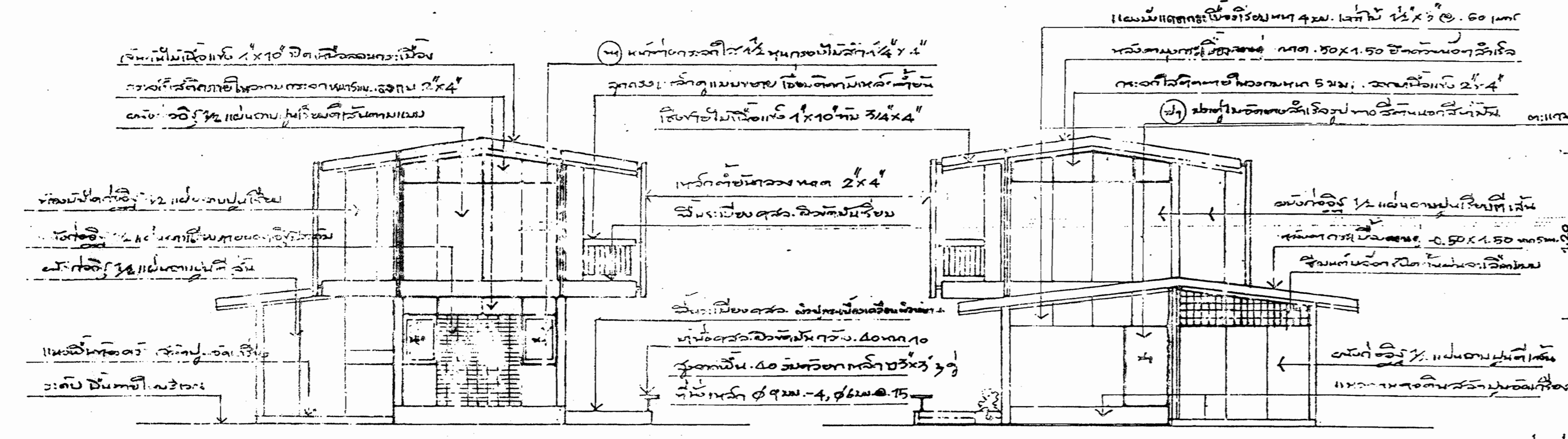
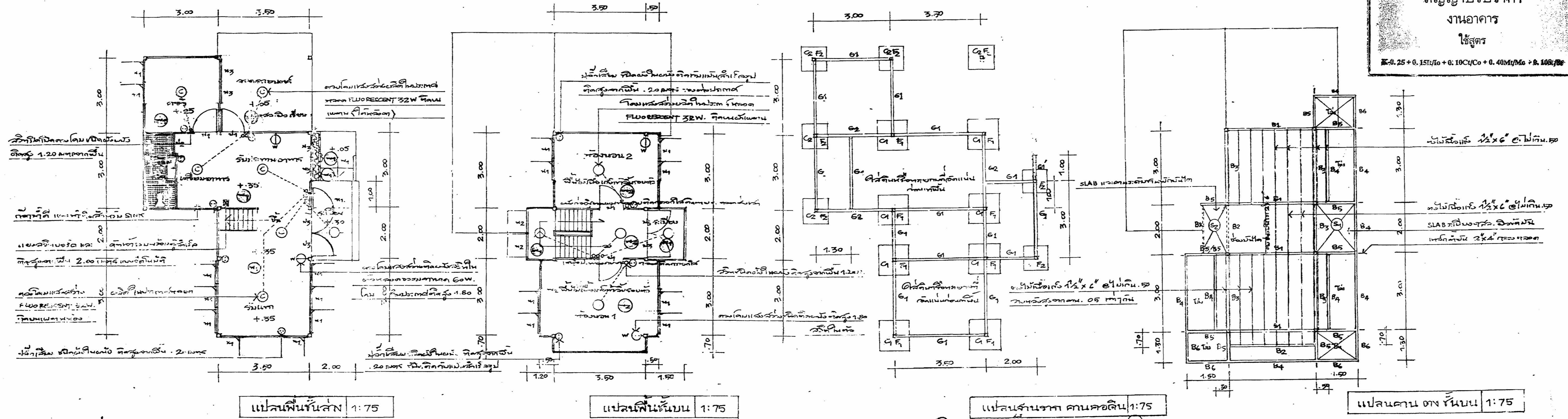


สัญญาปรับราคา
งานอาคาร
ใช้สูตร
R-0.25 + 0.15L/lo + 0.10C/Co + 0.40M/Mo + 8.100R/Ro

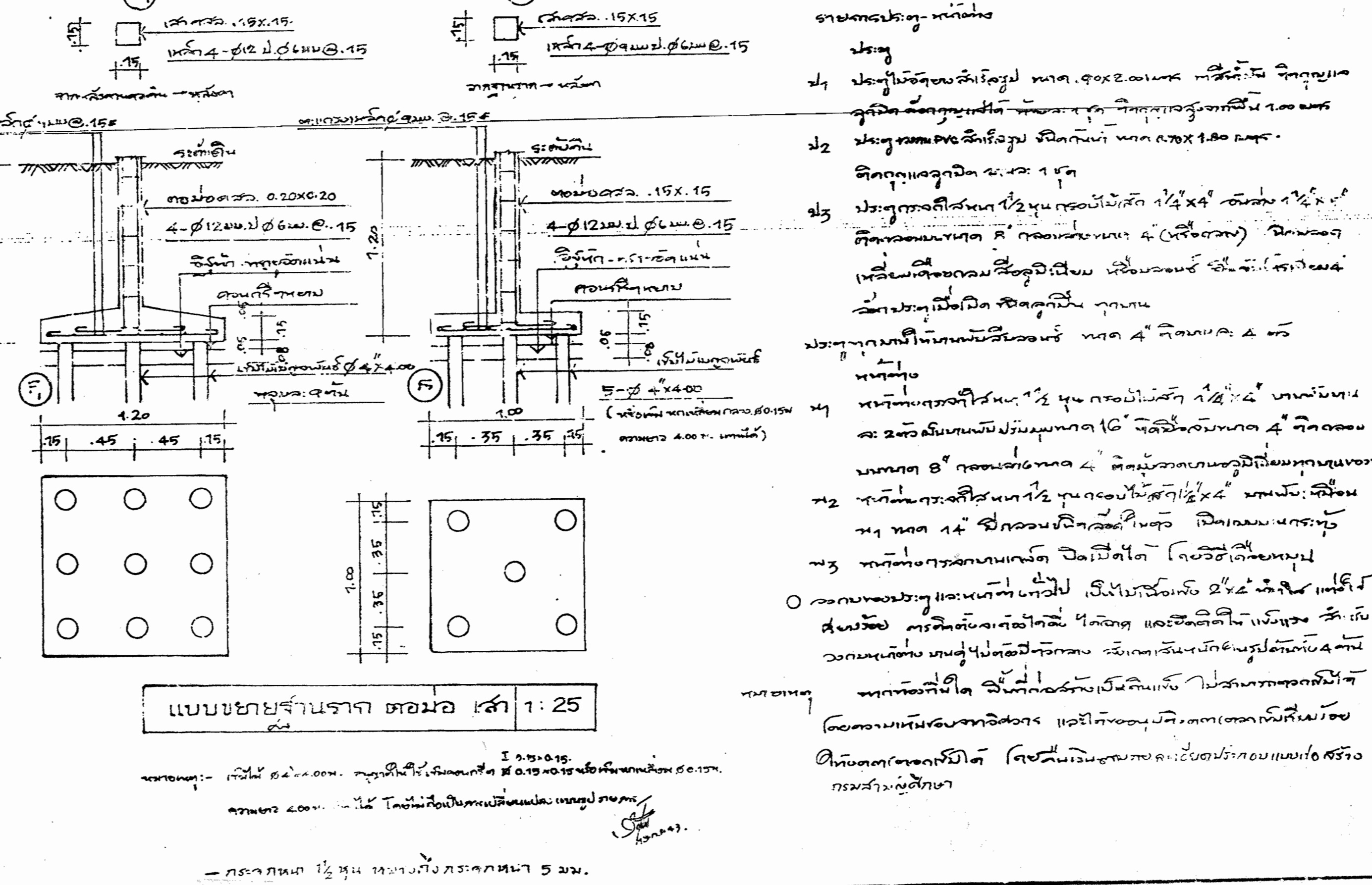


รายการวัสดุ

1. ผนัง
 1.1 ผนังอาคาร หนา 0.15 ม. ใช้ฉาบเรียบ 2 ชั้น หนา 2 ซม. ใช้อัดดินอัดแน่น
 1.2 ผนังอาคาร หนา 0.15 ม. ใช้ฉาบเรียบ 2 ชั้น หนา 2 ซม. ใช้อัดดินอัดแน่น
 1.3 ผนังอาคาร หนา 0.15 ม. ใช้ฉาบเรียบ 2 ชั้น หนา 2 ซม. ใช้อัดดินอัดแน่น

รายการคานา

1. คานาเหล็ก หนา 12 มม. ใช้สำหรับคานาฝ้าเพดาน
 2. คานาเหล็ก หนา 12 มม. ใช้สำหรับคานาฝ้าเพดาน
 3. คานาเหล็ก หนา 12 มม. ใช้สำหรับคานาฝ้าเพดาน



ภาคออกแบบ และก่อสร้าง
สำนักอำนวยการ
สำนักงานคณะกรรมการการศึกษาขั้นพื้นฐาน

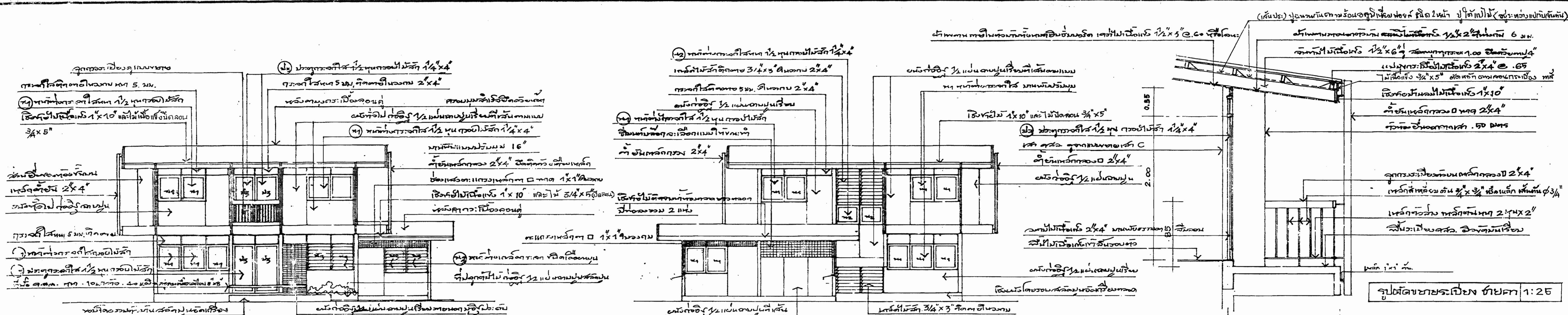
สถาปนิก	
วิศวกร	
ช่างเขียน	
ช่างควบคุม	
ช่างสำรวจ	
ช่างแปล	
ช่างพิมพ์	

**กองออกแบบและก่อสร้าง
กรมสามัญศึกษา
กระทรวงศึกษาธิการ**

แบบ บ้านพัก 207

หน้า 1

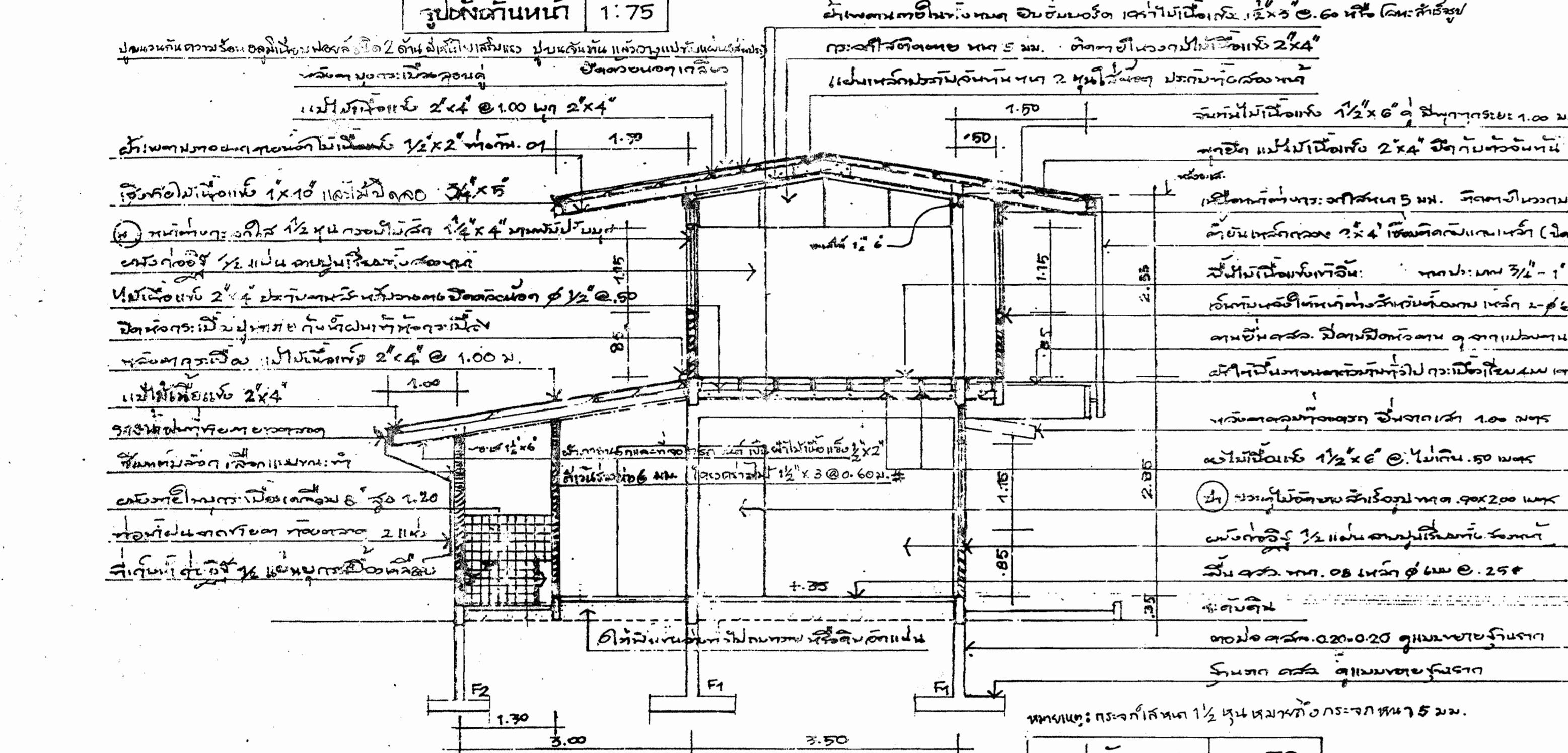
หน้า 2



รูปตัดหน้า 1:75

รูปตัดด้านหลัง 1:75

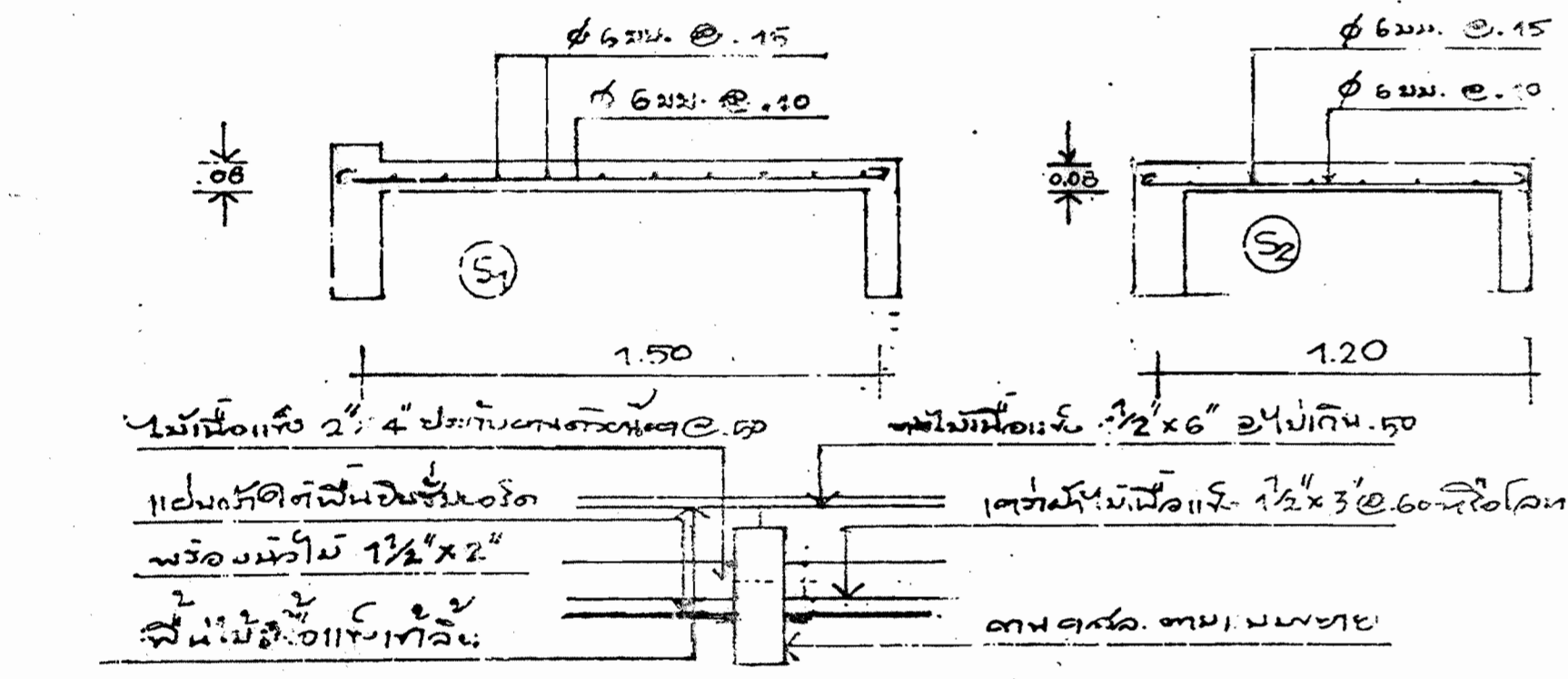
รูปตัดขยายบริเวณ 1:25



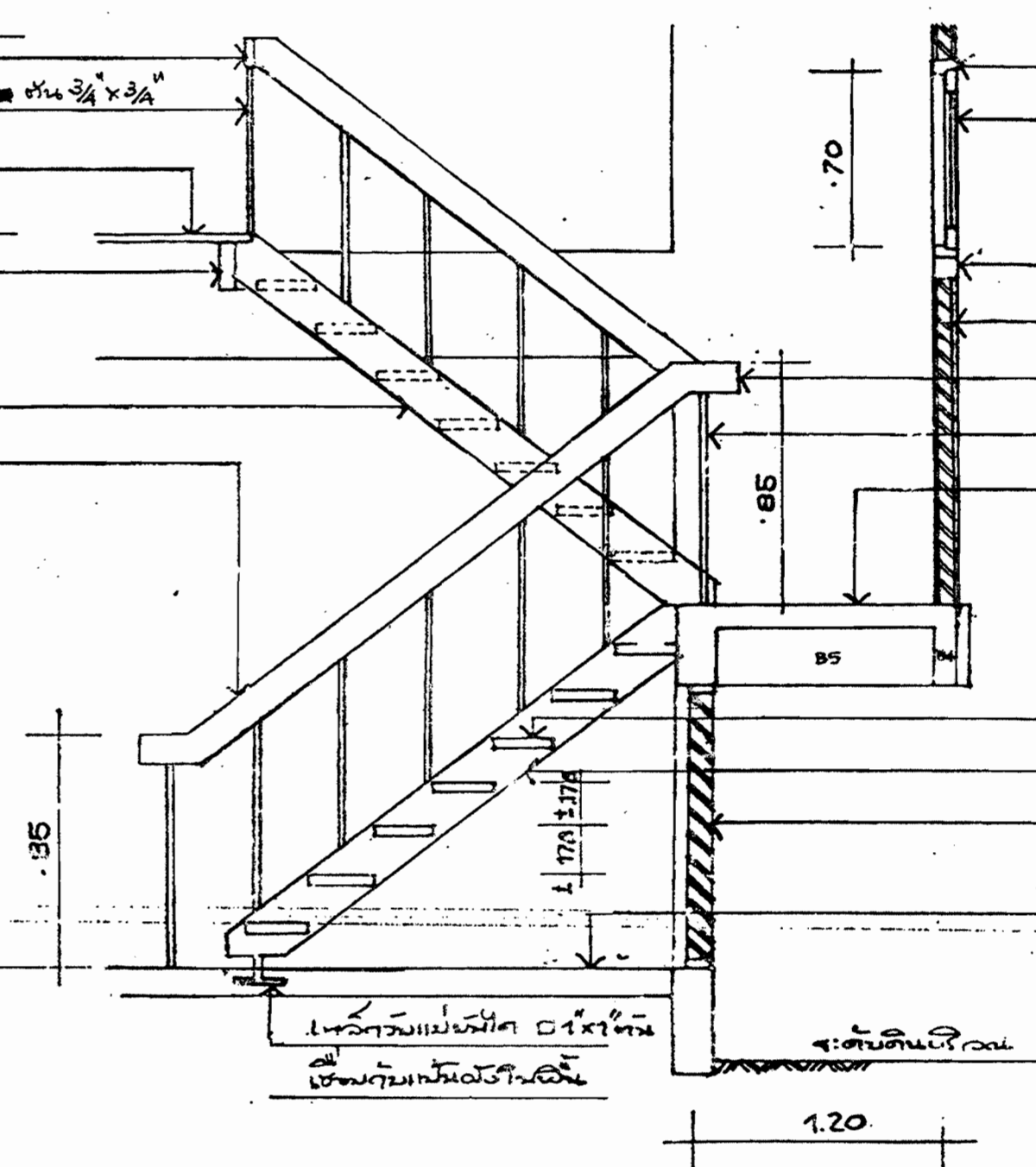
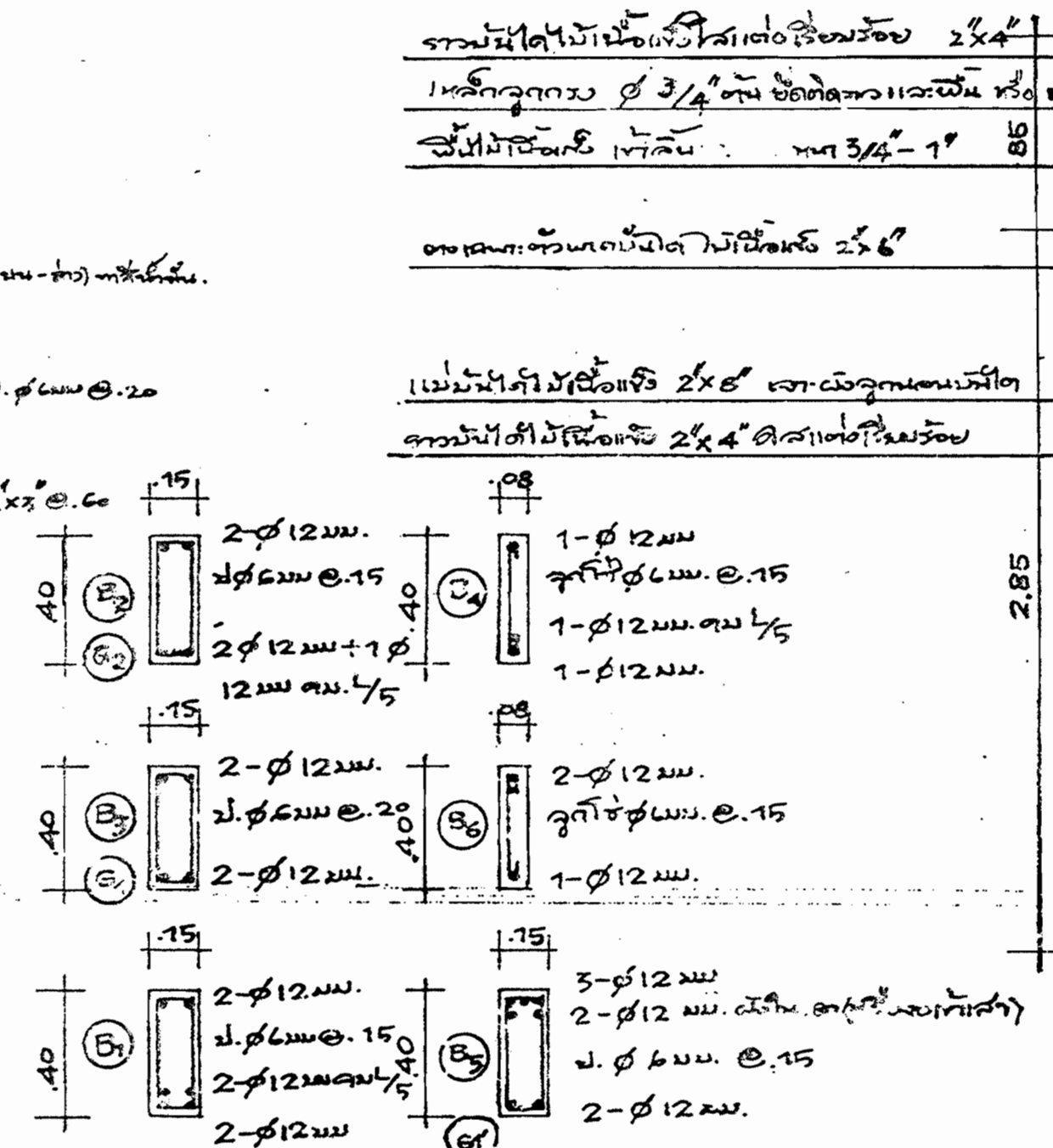
รูปตัดทาง 1:50

แบบขยายคานาคอนกรีต คาน้ำพื้น 1:20

แบบขยายบันได ขึ้นชั้นบน 1:25



แบบขยาย SLAB และการวางคาน 1:20



รายละเอียดของบันไดขึ้นชั้นบน
 บันไดขึ้นชั้นบน มีบันไดขึ้นชั้นบน 8 ขั้น วัสดุบันไดเป็นเหล็กชุบสังกะสี หรือเหล็กรูปพรรณชุบสังกะสี พื้นบันไดเป็นไม้เนื้อแข็งหรือวัสดุที่ทนทาน
 บันไดขึ้นชั้นบน มีบันไดขึ้นชั้นบน 8 ขั้น วัสดุบันไดเป็นเหล็กชุบสังกะสี หรือเหล็กรูปพรรณชุบสังกะสี พื้นบันไดเป็นไม้เนื้อแข็งหรือวัสดุที่ทนทาน

รายละเอียดของคาน้ำพื้น
 คาน้ำพื้นเป็นคาน้ำพื้นคอนกรีตเสริมเหล็ก มีหน้ากว้าง 12 ซม. สูง 15 ซม. ระยะห่างคาน้ำพื้น 1.20 ม.
 คาน้ำพื้นเป็นคาน้ำพื้นคอนกรีตเสริมเหล็ก มีหน้ากว้าง 12 ซม. สูง 15 ซม. ระยะห่างคาน้ำพื้น 1.20 ม.

1. ชั้นที่ 1 เป็นปูนฉาบเรียบ (ทำพื้น) มีบันไดขึ้นชั้นบน 8 ขั้น
2. ชั้นที่ 2 เป็นปูนฉาบเรียบ มีบันไดขึ้นชั้นบน 8 ขั้น
3. ชั้นที่ 3 เป็นปูนฉาบเรียบ มีบันไดขึ้นชั้นบน 8 ขั้น
4. ชั้นที่ 4 เป็นปูนฉาบเรียบ มีบันไดขึ้นชั้นบน 8 ขั้น
5. ชั้นที่ 5 เป็นปูนฉาบเรียบ มีบันไดขึ้นชั้นบน 8 ขั้น

กองออกแบบและก่อสร้าง
 กรมสามัญศึกษา
 กระทรวงศึกษาธิการ

แบบ บ้านพักครู 207

หน้า 2