

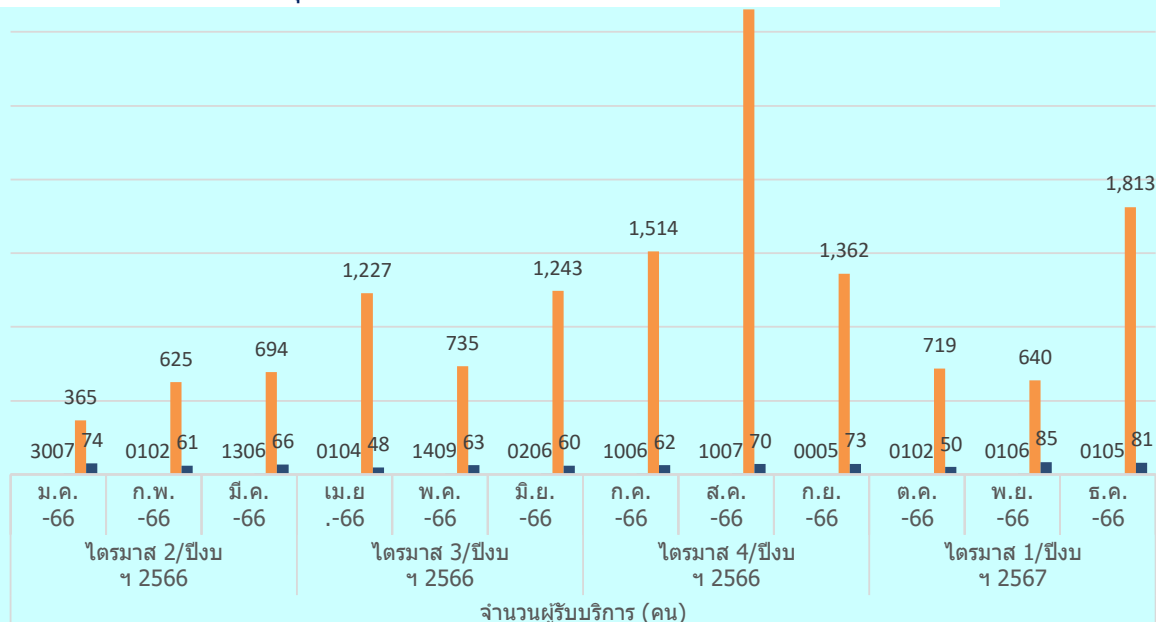
**ข้อมูลสถิติการให้บริการ ณ จุดให้บริการ (Walk-in) และการบริการผ่านช่องทาง E-Service
ของสำนักงานเขตพื้นที่การศึกษาประถมศึกษาสุราษฎร์ธานี เขต 1
ประจำปี พ.ศ.2566**

ที่	กลุ่ม/งานบริการ	จำนวนผู้รับบริการ (คน)												
		ไตรมาส 2/ปีงบประมาณ 2566			ไตรมาส 3/ปีงบประมาณ 2566			ไตรมาส 4/ปีงบประมาณ 2566			ไตรมาส 1/ปีงบประมาณ 2567			รวม (คน)
		ม.ค.-66	ก.พ.-66	มี.ค.-66	เม.ย.-66	พ.ค.-66	มิ.ย.-66	ก.ค.-66	ส.ค.-66	ก.ย.-66	ต.ค.-66	พ.ย.-66	ธ.ค.-66	
	กลุ่มอำนวยความสะดวก (Walk-in)													
1	สวัสดิการข้าราชการเกี่ยวกับการออมทรัพย์และการให้กู้เงินภายในส่วนราชการ	3	0	1	0	1	0	1	1	0	0	0	0	7
2	โครงการสวัสดิการไม่มีเงินฝาก	0	1	3	1	4	2	0	0	0	1	1	1	14
3	โครงการบ้าน รอส.-กบข. เพื่อที่อยู่อาศัยข้าราชการ	0	0	0	0	0	0	0	0	0	0	0	0	0
4	โครงการสินเชื่อสวัสดิการสำหรับบุคลากรภาครัฐ	7	2	6	4	9	6	6	7	5	2	6	5	65
5	ขอใช้ห้องประชุม	365	625	694	1,227	735	1,243	1,514	3,152	1,362	719	640	1,813	14,089
6	ขอใช้พาหนะส่วนกลาง	74	61	66	48	63	60	62	70	73	50	85	81	793
	กลุ่มบริหารการเงินและสินทรัพย์ (Walk-in)													0
7	One Stop Service การจ่ายเงินสวัสดิการ	79	66	62	62	42	51	34	70	30	26	55	75	652
8	การขอเบิกเงินค่ารักษาพยาบาลของข้าราชการบำนาญ	64	93	75	44	33	47	30	54	91	28	86	63	708
9	การขอเบิกเงินค่ารักษาพยาบาล	20	31	26	174	36	53	15	24	37	7	0	22	445
10	การขอเบิกเงินค่าเล่าเรียนบุตร	44	70	61	38	9	8	44	54	46	11	34	55	474
11	การขอหลักฐานการจ่ายเงินเดือน	7	6	5	1	8	5	1	3	2	4	2	3	47
12	การขอยืมพัสดุ	7	5	1	3	1	5	0	0	2	1	0	0	25
	กลุ่มบริหารงานบุคคล (Walk-in)													0
13	การขอมิบัตรประจำตัวเจ้าหน้าที่ของรัฐ	28	37	9	18	12	33	47	26	95	30	55	0	390
14	การขอมิบัตรประจำตัวเจ้าหน้าที่ของรัฐผู้รับบำเหน็จ บำนาญ	4	5	7	7	3	0	4	3	8	16	8	45	110
15	การขอสำเนาทะเบียนประวัติ ก.พ.7 และก.ค.ศ.16	101	292	20	19	12	20	39	120	24	25	268	2	942

ข้อมูลสถิติการให้บริการ ณ จุดให้บริการ (Walk-in) และการบริการผ่านช่องทาง E-Service
ของสำนักงานเขตพื้นที่การศึกษาประถมศึกษาสุราษฎร์ธานี เขต 1
ประจำปี พ.ศ.2566

ที่	กลุ่ม/งานบริการ	จำนวนผู้รับบริการ (คน)												
		ไตรมาส 2/ปีงบประมาณ 2566			ไตรมาส 3/ปีงบประมาณ 2566			ไตรมาส 4/ปีงบประมาณ 2566			ไตรมาส 1/ปีงบประมาณ 2567			รวม (คน)
		ม.ค.-66	ก.พ.-66	มี.ค.-66	เม.ย.-66	พ.ค.-66	มิ.ย.-66	ก.ค.-66	ส.ค.-66	ก.ย.-66	ต.ค.-66	พ.ย.-66	ธ.ค.-66	
16	การขอหนังสือรับรองเงินเดือน/รับรอง ความประพฤติ	2	12	1	1	3	0	0	3	1	1	8	195	227
17	การขออนุมัติไปต่างประเทศ	1	1	14	4	1	0	0	2	0	0	0	1	24
18	การดำเนินการให้ข้าราชการและบุคลากรทางการศึกษาให้มี/ เลื่อนวิทยฐานะชำนาญการ	7	12	4	11	16	11	6	8	41	13	12	0	141
19	การดำเนินการให้ข้าราชการและบุคลากรทางการศึกษาให้มี/ เลื่อนวิทยฐานะชำนาญการพิเศษ	5	0	6	3	6	0	2	8	20	1	1	10	62
20	การดำเนินการให้ข้าราชการและบุคลากรทางการศึกษาให้มี/ เลื่อนวิทยฐานะเชี่ยวชาญ	0	0	0	0	0	0	0	0	1	0	0	5	6
	กลุ่มส่งเสริมการจัดการศึกษา (Walk-in)													0
21	การขออนุญาตนิมนต์นักเรียนไปนอกสถานศึกษา/ ขออนุญาตอยู่ค่ายพักแรม	2	20	6	1	0	0	0	2	0	4	0	3	38
22	การขอหนังสือรับรองส่งนักเรียนเข้าศึกษาต่อ กศน.	0	0	0	0	3	7	2	0	0	4	2	1	19
23	การขออนุญาตซื้อแบบพิมพ์	4	3	9	7	3	7	7	3	3	2	10	2	60
24	การอนุญาตจัดการศึกษาขั้นพื้นฐานโดยครอบครัว	1	0	3	9	7	7	0	0	0	0	0	0	27
	กลุ่มส่งเสริมการศึกษาทางไกล (Walk-in)													0
25	การบริการข้อมูลสารสนเทศทางการศึกษา	5	2	10	15	120	130	150	15	25	140	125	3	740
	ช่อง E-service													0
1	Smart Obec	648	500	659	474	699	842	978	794	465	620	785	589	8,053
2	My-office	1,013	1,227	1,286	372	935	771	567	1,154	1,204	1,300	1,551	1,273	12,653
3	E-mail	6	7	6	5	7	8	8	7	7	5	8	6	80
	รวม (คน)	2,497	3,078	3,040	2,548	2,768	3,316	3,517	5,580	3,542	3,010	3,742	4,253	40,891

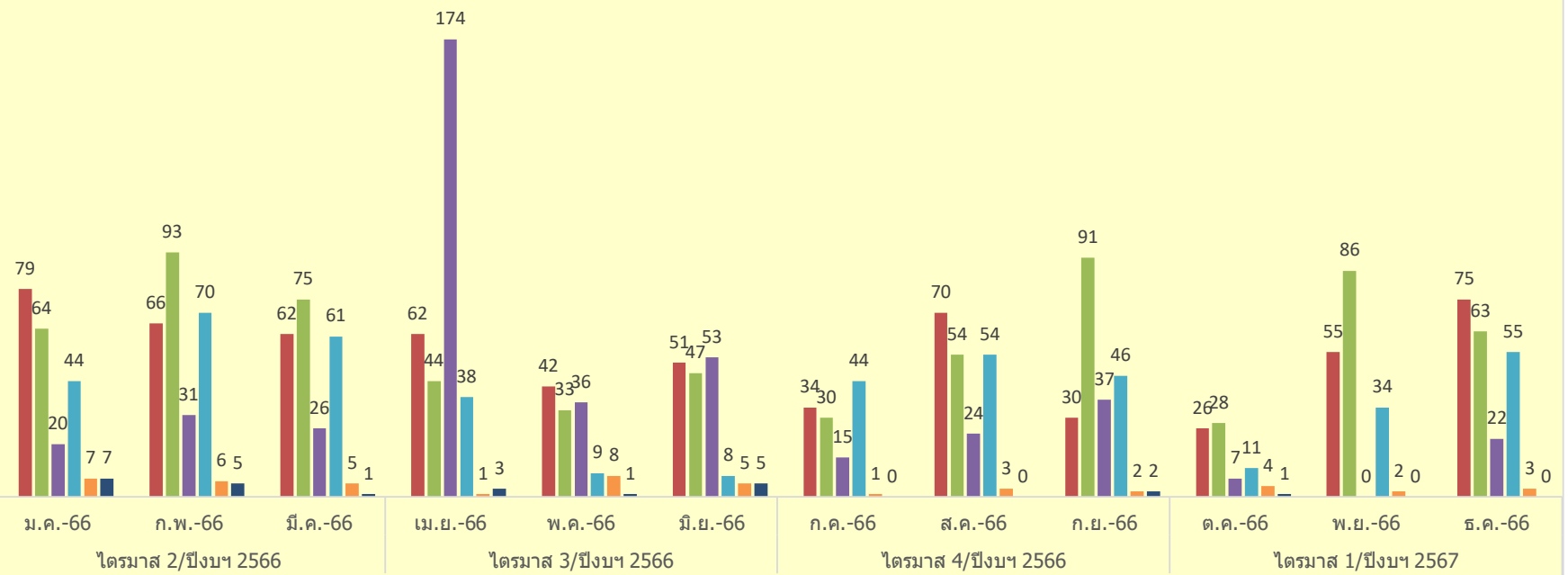
กราฟแสดงสถิติการให้บริการ ณ จุดให้บริการ (Walk-in) ของสำนักงานเขตพื้นที่การศึกษาประถมศึกษาสุราษฎร์ธานี เขต 1 ประจำปี พ.ศ.2566 กลุ่มอำนาจการ



ที่	ม.ค.-66	ก.พ.-66	มี.ค.-66	เม.ย.-66	พ.ค.-66	มิ.ย.-66	ก.ค.-66	ส.ค.-66	ก.ย.-66	ต.ค.-66	พ.ย.-66	ธ.ค.-66
ที่ กลุ่มอำนาจการ (Walk-in)												
1 สวัสดิการข้าราชการเกี่ยวกับการออมทรัพย์และการให้กู้เงินภายในส่วนราชการ	3	0	1	0	1	0	1	1	0	0	0	0
2 โครงการสวัสดิการไม่มีเงินฝาก	0	1	3	1	4	2	0	0	0	1	1	1
3 โครงการบ้าน รอส.-กบข. เพื่อที่อยู่อาศัยข้าราชการ	0	0	0	0	0	0	0	0	0	0	0	0
4 โครงการสินเชื่อสวัสดิการสำหรับบุคลากรภาครัฐ	7	2	6	4	9	6	6	7	5	2	6	5
5 ขอใช้ห้องประชุม	365	625	694	1,227	735	1,243	1,514	3,152	1,362	719	640	1,813
6 ขอใช้พาหนะส่วนกลาง	74	61	66	48	63	60	62	70	73	50	85	81

กราฟแสดงสถิติการให้บริการ ณ จุดให้บริการ (Walk-in) ของสำนักงานเขตพื้นที่การศึกษาประถมศึกษาสุราษฎร์ธานี เขต 1 ประจำปี พ.ศ.2566 กลุ่มบริหารการเงินและสินทรัพย์

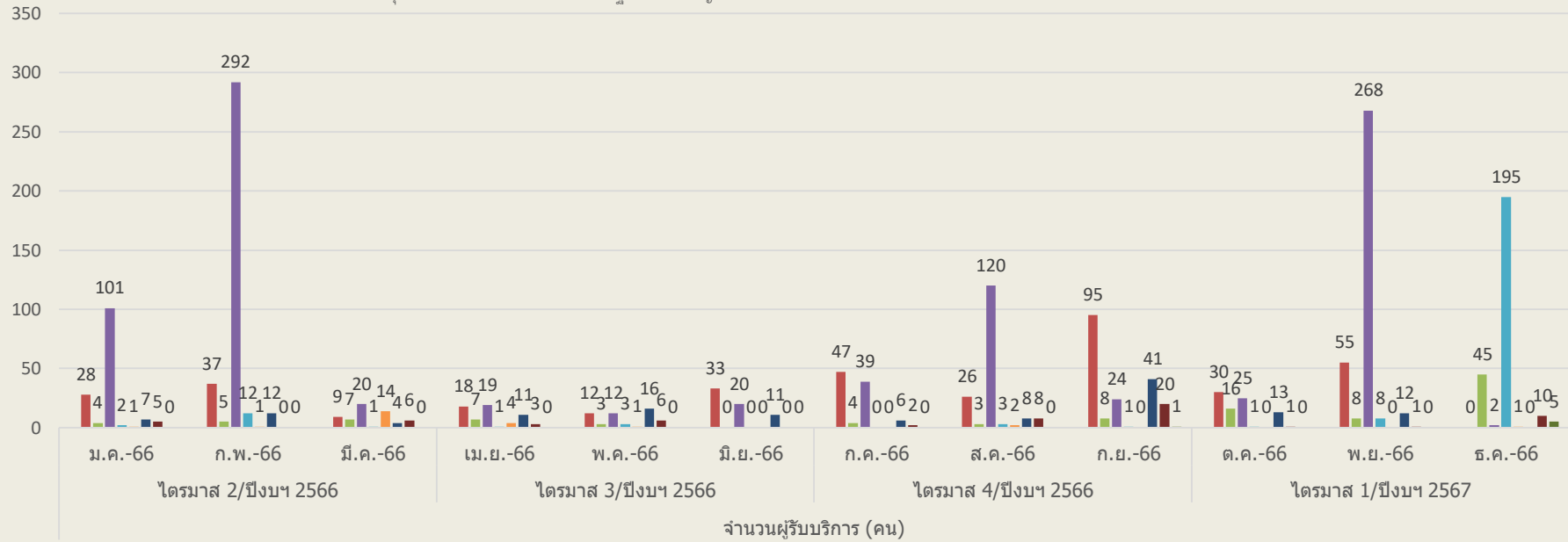
- ที่ กลุ่มบริหารการเงินและสินทรัพย์ (Walk-in)
- 7 One Stop Service การจ่ายเงินสวัสดิการ
- 8 การขอเบิกเงินค่ารักษาพยาบาลของข้าราชการบำนาญ
- 9 การขอเบิกเงินค่ารักษาพยาบาล
- 10 การขอเบิกเงินค่าเล่าเรียนบุตร
- 11 การขอหลักฐานการจ่ายเงินเดือน
- 12 การขอยืมพัสดุ



จำนวนผู้รับบริการ (คน)

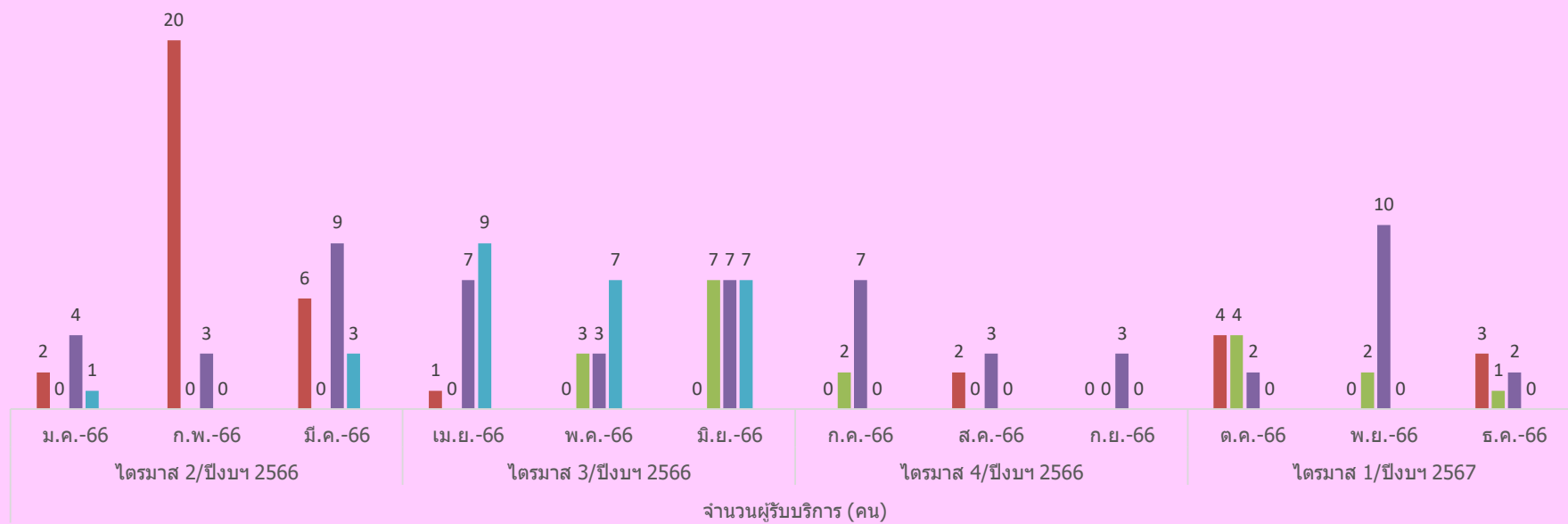
กราฟแสดงสถิติการให้บริการ ณ จุดให้บริการ (Walk-in) ของสำนักงานเขตพื้นที่การศึกษาประถมศึกษาสุราษฎร์ธานี เขต 1 ประจำปี พ.ศ.2566 กลุ่มบริหารงานบุคคล

- ที่ กลุ่มบริหารงานบุคคล (Walk-in)
- 13 การขอมีบัตรประจำตัวเจ้าหน้าที่ของรัฐ
- 14 การขอมีบัตรประจำตัวเจ้าหน้าที่ของรัฐผู้รับบำนาญ
- 15 การขอสำเนาทะเบียนประวัติ ก.พ.7 และก.ค.ศ.16
- 16 การขอหนังสือรับรองเงินเดือน/รับรองความประพฤติ
- 17 การขออนุมัติไปต่างประเทศ
- 18 การดำเนินการให้ข้าราชการและบุคลากรทางการศึกษาให้มี/เลื่อนวิทยฐานะชำนาญการ
- 19 การดำเนินการให้ข้าราชการและบุคลากรทางการศึกษาให้มี/เลื่อนวิทยฐานะชำนาญการพิเศษ
- 20 การดำเนินการให้ข้าราชการและบุคลากรทางการศึกษาให้มี/เลื่อนวิทยฐานะเชี่ยวชาญ



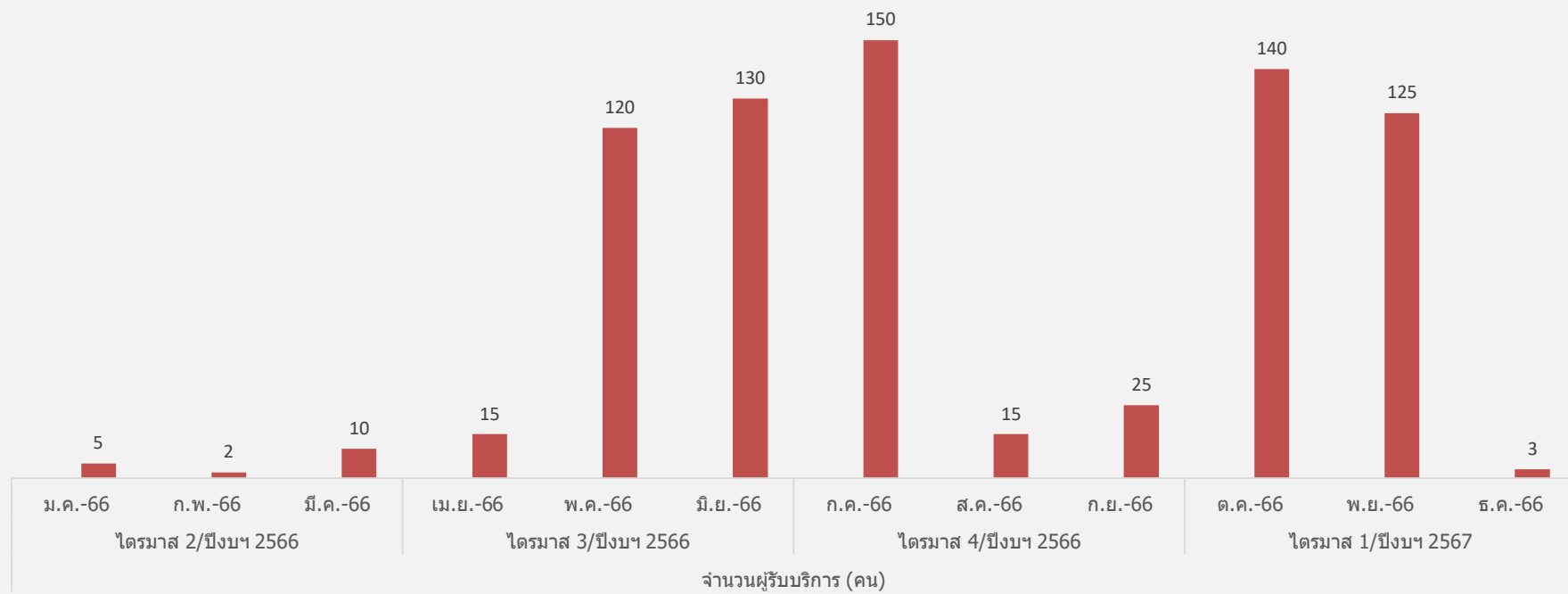
กราฟแสดงสถิติการให้บริการ ณ จุดให้บริการ (Walk-in) ของสำนักงานเขตพื้นที่การศึกษาประถมศึกษาสุราษฎร์ธานี เขต 1 ประจำปี พ.ศ.2566 กลุ่มส่งเสริมการจัดการศึกษา

- ที่ กลุ่มส่งเสริมการจัดการศึกษา (Walk-in)
- 21 การขออนุญาตพานักเรียนไปนอกสถานศึกษา/ขออนุญาตอยู่ค่ายพักแรม
- 22 การขอหนังสือรับรองส่งนักเรียนเข้าศึกษาต่อ กศน.
- 23 การขออนุญาตซื้อแบบพิมพ์
- 24 การอนุญาตจัดการศึกษาขั้นพื้นฐานโดยครอบครัว
- 24 การอนุญาตจัดการศึกษาขั้นพื้นฐานโดยครอบครัว



กราฟแสดงสถิติการให้บริการ ณ จุดให้บริการ (Walk-in) ของสำนักงานเขตพื้นที่การศึกษาประถมศึกษาสุราษฎร์ธานี เขต 1 ประจำปี พ.ศ.2566 กลุ่มส่งเสริมการศึกษาทางไกล เทคโนโลยีสารสนเทศและการสื่อสาร

■ ที่ กลุ่มส่งเสริมการศึกษาทางไกลฯ (Walk-in) ■ 25 การบริการข้อมูลสารสนเทศทางการศึกษา



กราฟแสดงสถิติการให้บริการ ณ ช่อง E-service ของสำนักงานเขตพื้นที่การศึกษาประถมศึกษาสุราษฎร์ธานี เขต 1 ประจำปี พ.ศ.2566

