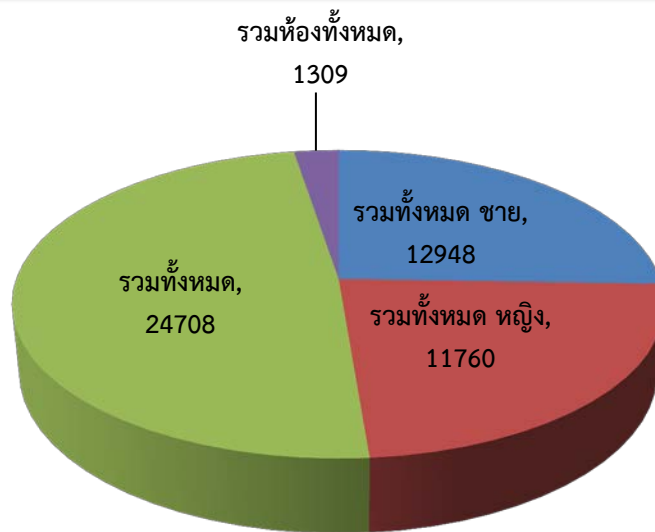
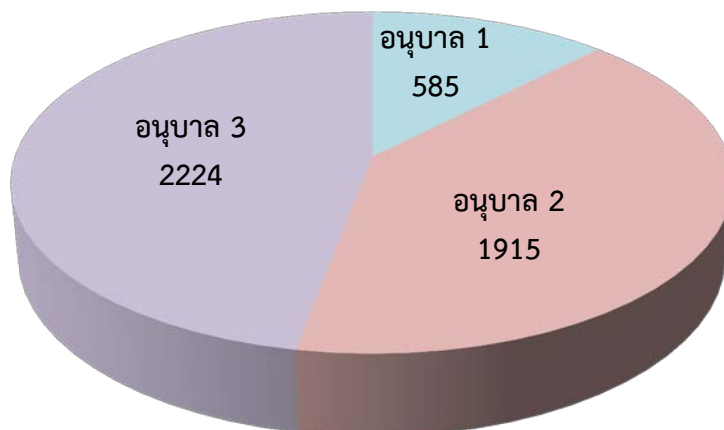


รายงานข้อมูลนักเรียนภาคเรียนที่ 1/2564

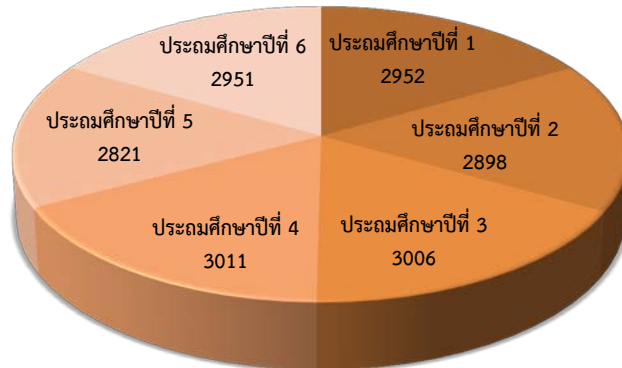
แผนภูมิแสดงจำนวนนักเรียนแยกชั้น เพศ และห้องเรียน ภาคเรียนที่ 1/2564
ข้อมูล ณ วันที่ 25 มิถุนายน 2564



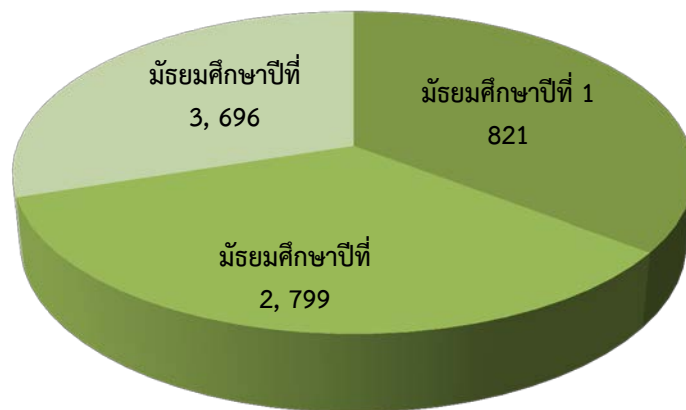
แผนภูมิแสดงจำนวนนักเรียนระดับก่อนประถมศึกษา



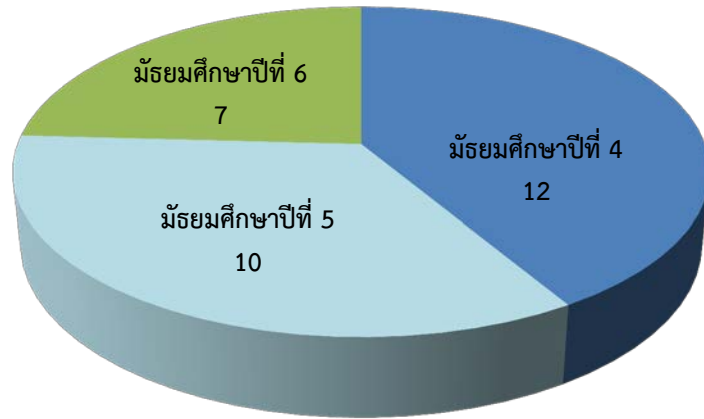
แผนภูมิแสดงจำนวนนักเรียนแต่ละชั้น ระดับประถมศึกษา



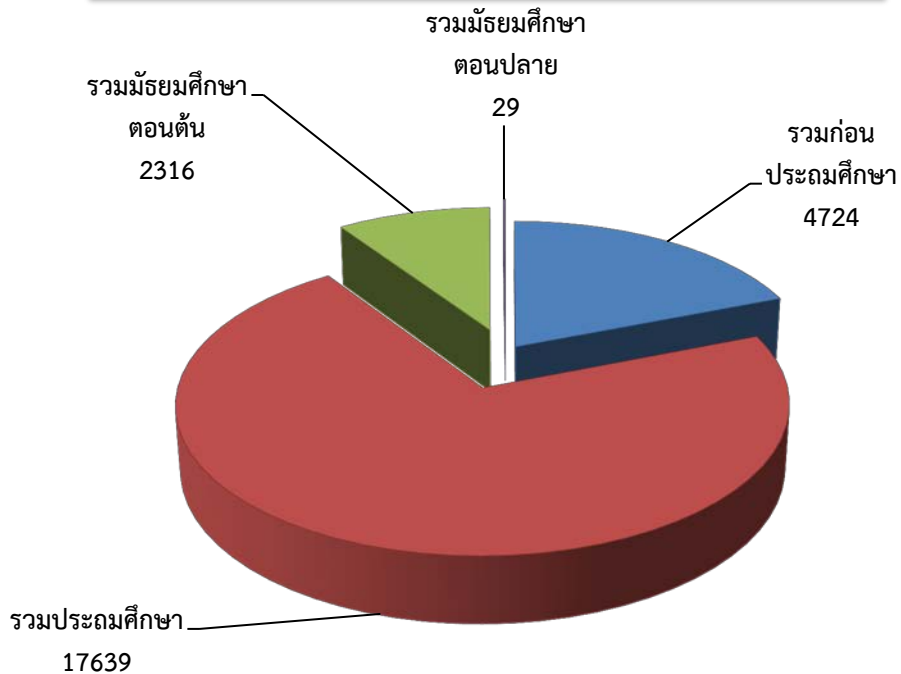
แผนภูมิแสดงจำนวนนักเรียนระดับมัธยมศึกษาตอนต้น



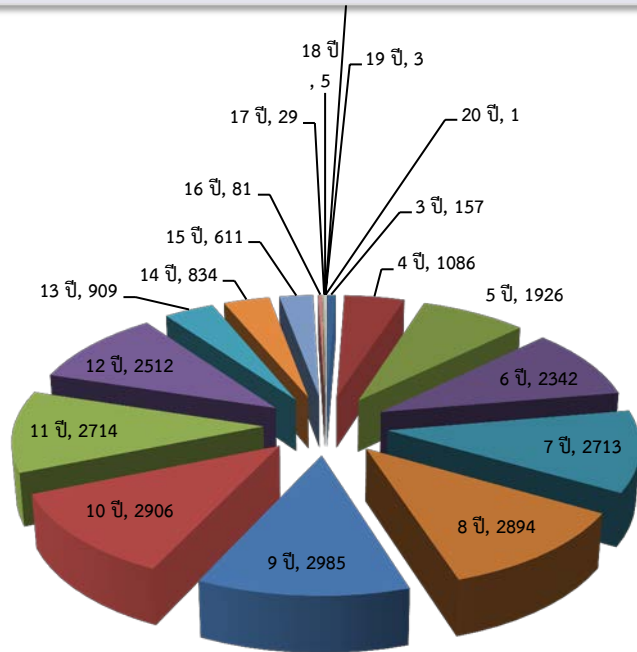
แผนภูมิแสดงจำนวนนักเรียนระดับมัธยมศึกษาตอนปลาย



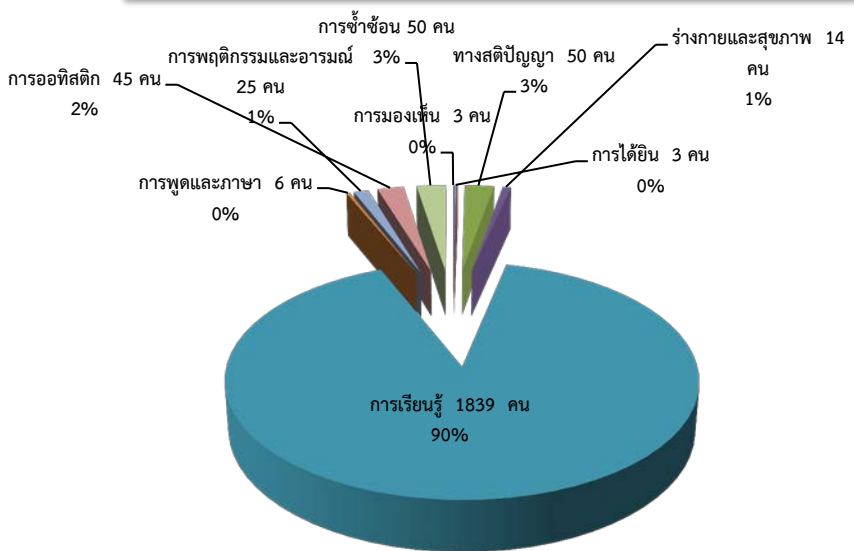
แผนภูมิแสดงจำนวนนักเรียนแยกตามระดับ



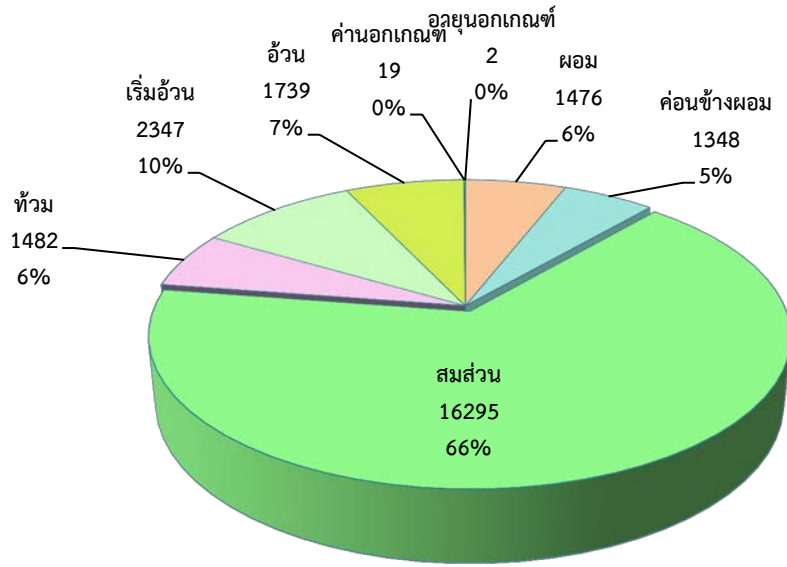
แผนภูมิแสดงจำนวนนักเรียนแยกตามอายุ



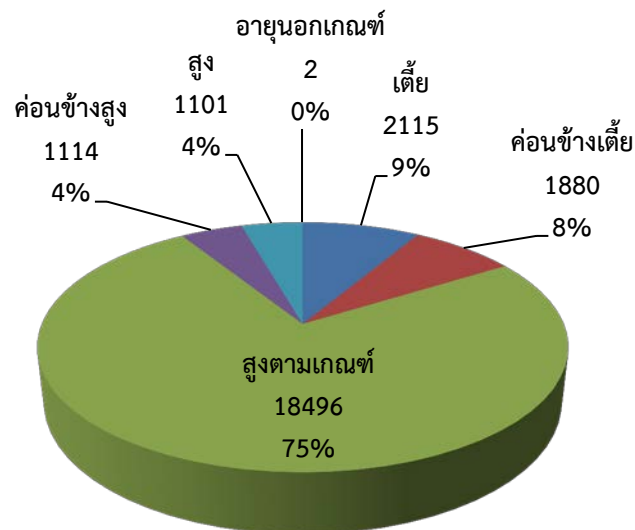
แผนภูมิแสดงจำนวนนักเรียนตามความพิการ



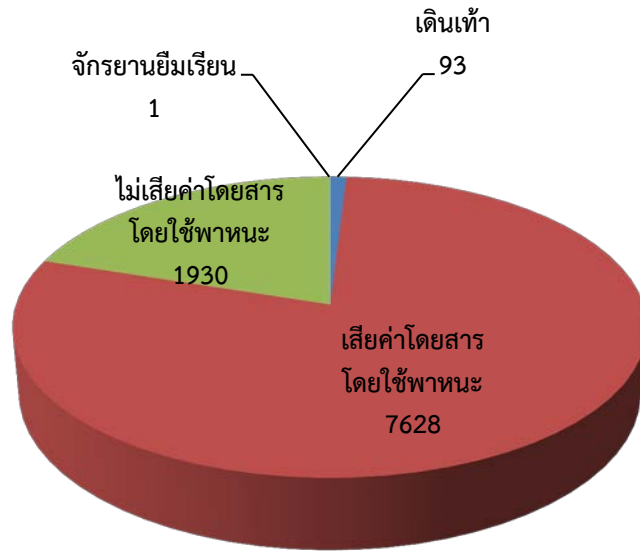
แผนภูมิแสดงภาวะโภชนาการ น้ำหนัก ตามเกณฑ์ความสูง



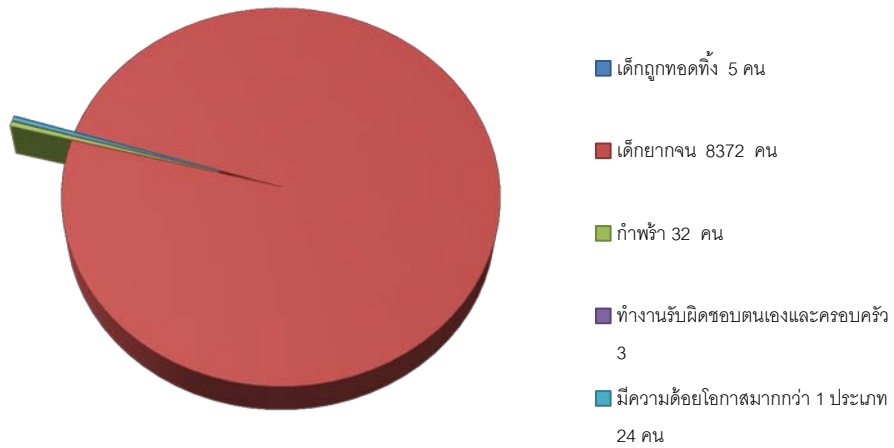
แผนภูมิแสดงภาวะโภชนาการ ส่วนสูง ตามเกณฑ์อายุ



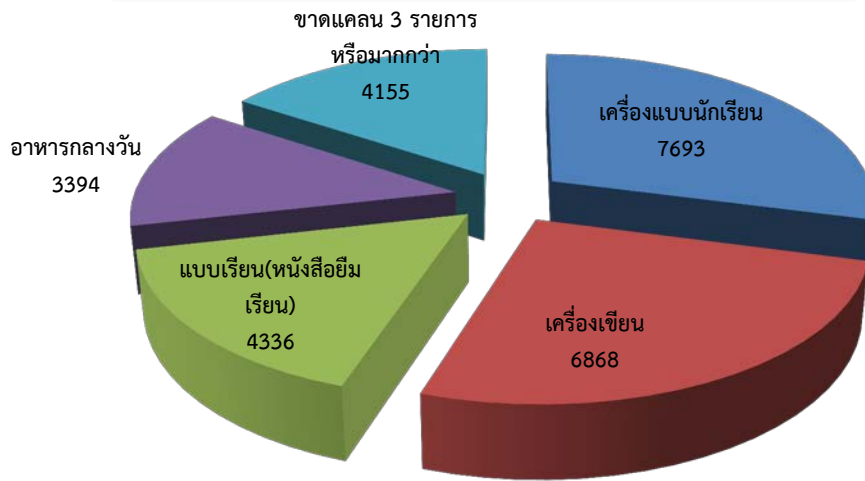
แผนภูมิแสดงจำนวนนักเรียนที่เดินทางมาเรียน กรณีอยู่ห่างจากโรงเรียนเกิน 3 กิโลเมตร



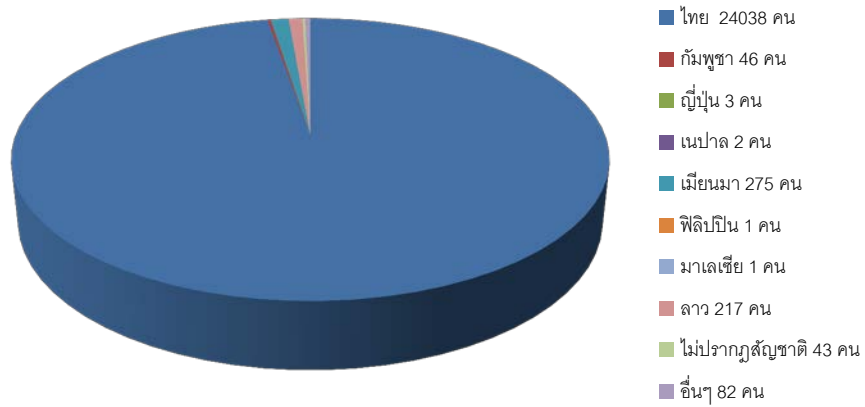
แผนภูมิแสดงจำนวนนักเรียนด้อยโอกาส



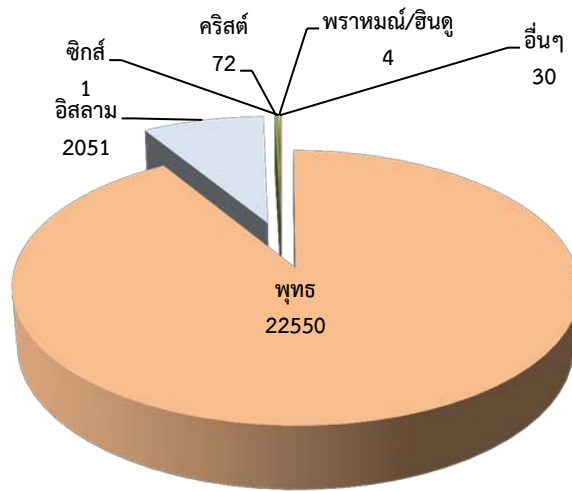
แผนภูมิแสดงจำนวนนักเรียนขาดแคลน



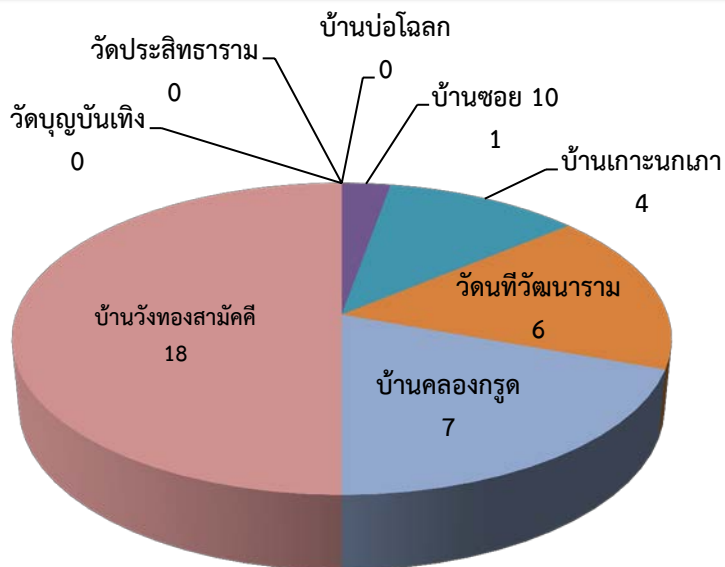
แผนภูมิแสดงจำนวนสัญชาติของนักเรียน



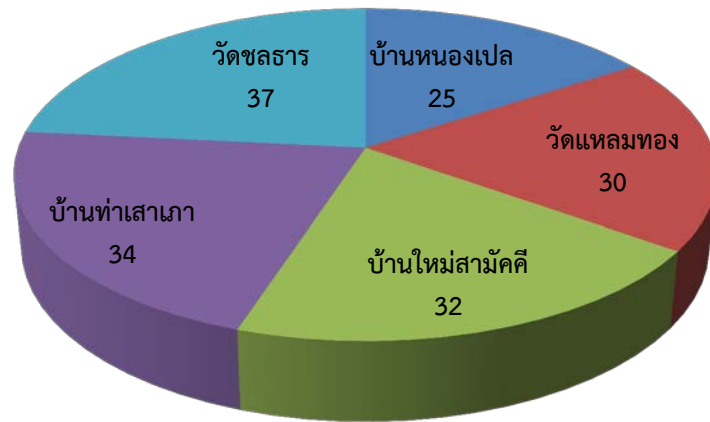
แผนภูมิแสดงจำนวนศาสนา



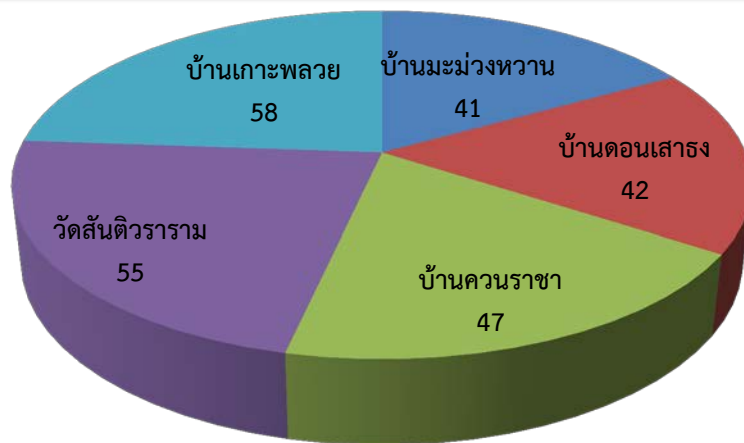
แผนภูมิแสดงโรงเรียนขนาดเล็กที่มีจำนวนนักเรียน น้อยกว่า 20 คน จำนวน 8 โรงเรียน



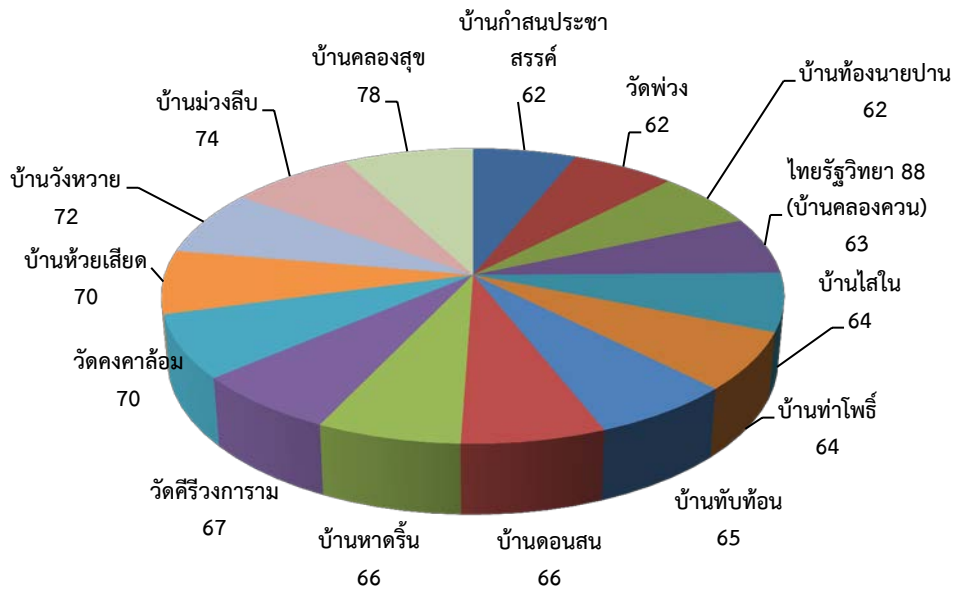
แผนภูมิแสดงโรงเรียนขนาดเล็กที่มีจำนวนนักเรียน 21 - 40 คน จำนวน 5 โรงเรียน



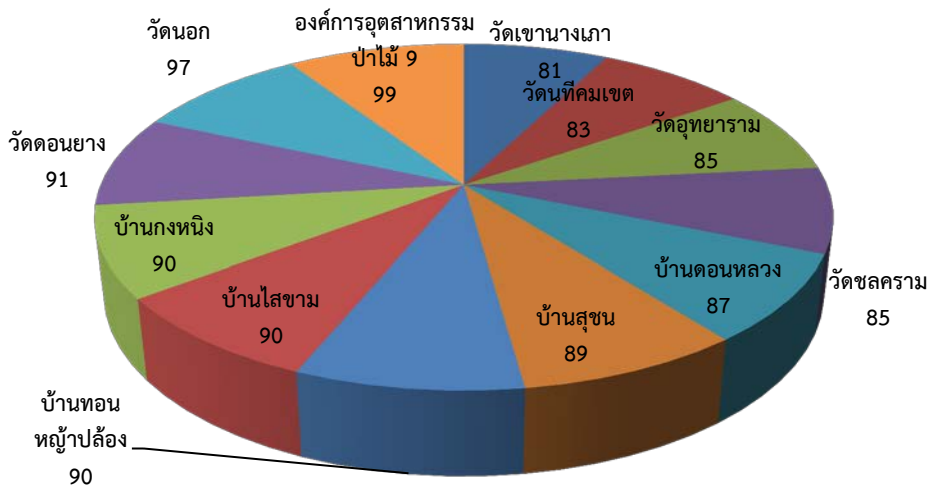
แผนภูมิแสดงโรงเรียนขนาดเล็กที่มีจำนวนนักเรียน 41 - 60 คน จำนวน 5 โรงเรียน



แผนภูมิแสดงจำนวนโรงเรียนขนาดเล็กที่มีจำนวนนักเรียน 61- 80 คน จำนวน 15 โรงเรียน

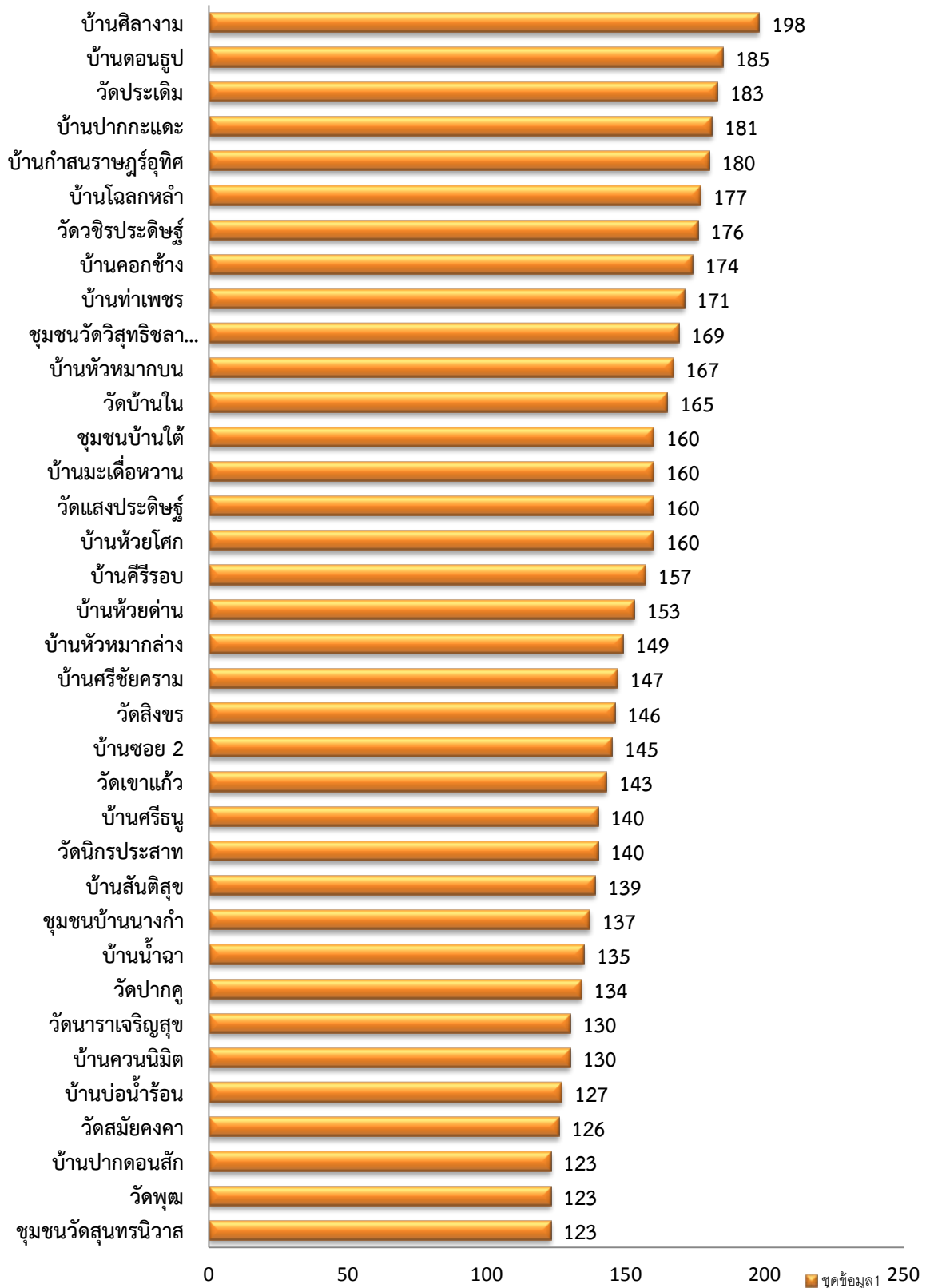


แผนภูมิแสดงจำนวนโรงเรียนขนาดเล็กที่มีจำนวนนักเรียน 81 - 100 คน จำนวน 12 โรงเรียน

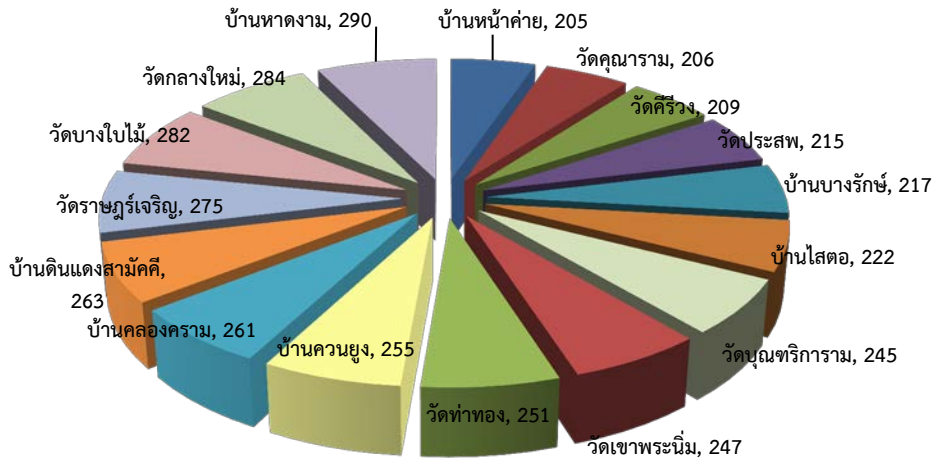


จำนวนโรงเรียนขนาดเล็กที่มีจำนวนนักเรียน 101 - 120 คน จำนวน 0 โรงเรียน

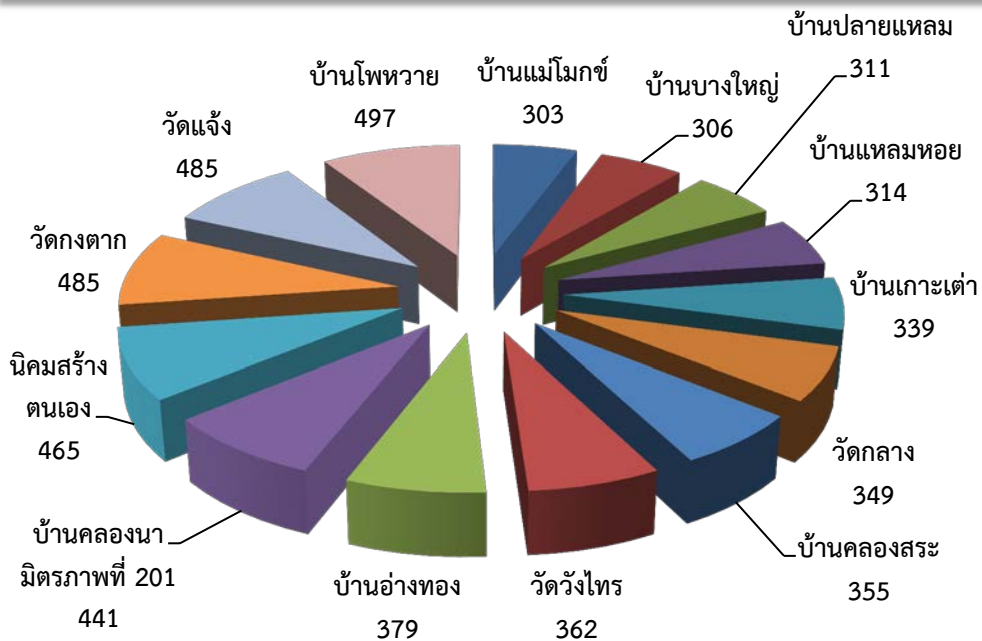
กราฟแท่งแสดงจำนวนโรงเรียนที่มีจำนวนนักเรียน 121 - 200 คน จำนวน 36 โรงเรียน



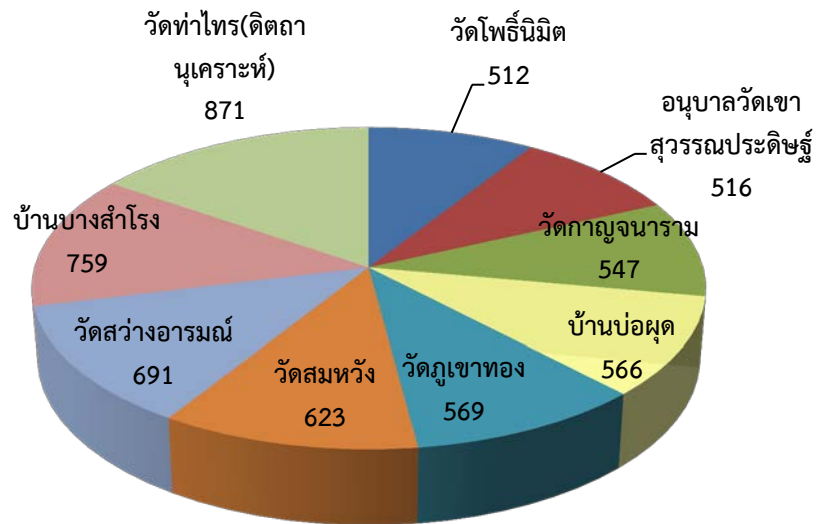
แผนภูมิแสดงจำนวนโรงเรียนที่มีจำนวนนักเรียน 201 - 300 คน จำนวน 16 โรงเรียน



แผนภูมิแสดงจำนวนโรงเรียนที่มีจำนวนนักเรียน 301 - 499 คน จำนวน 14 โรงเรียน



แผนภูมิแสดงจำนวนโรงเรียนที่มีจำนวนนักเรียน 500 - 1499 คน จำนวน 9 โรงเรียน



โรงเรียนที่มีจำนวนนักเรียน 1500 - 2499 คน จำนวน 1 โรงเรียนอนุบาลสุราษฎร์ธานี 1714 คน